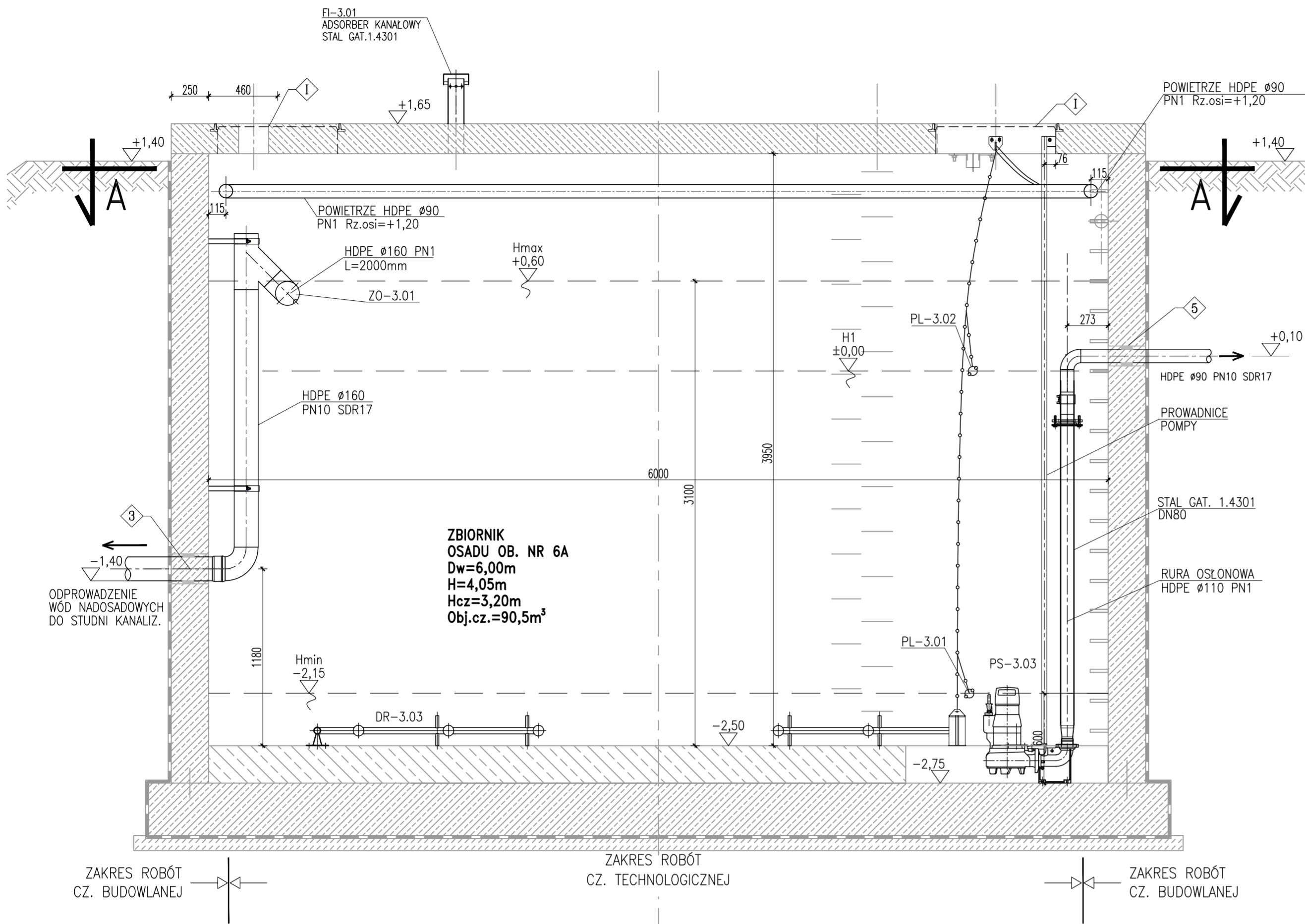
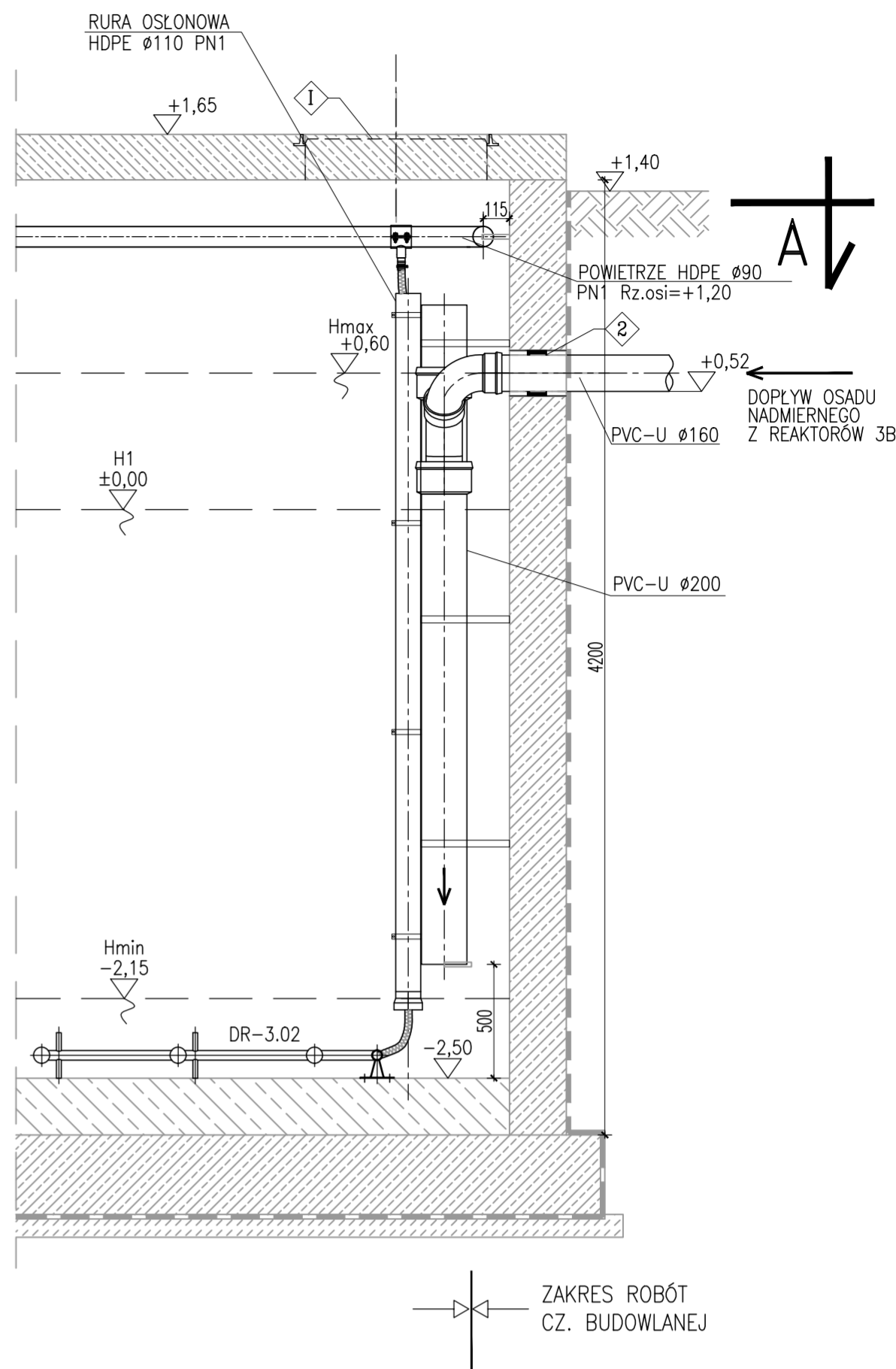


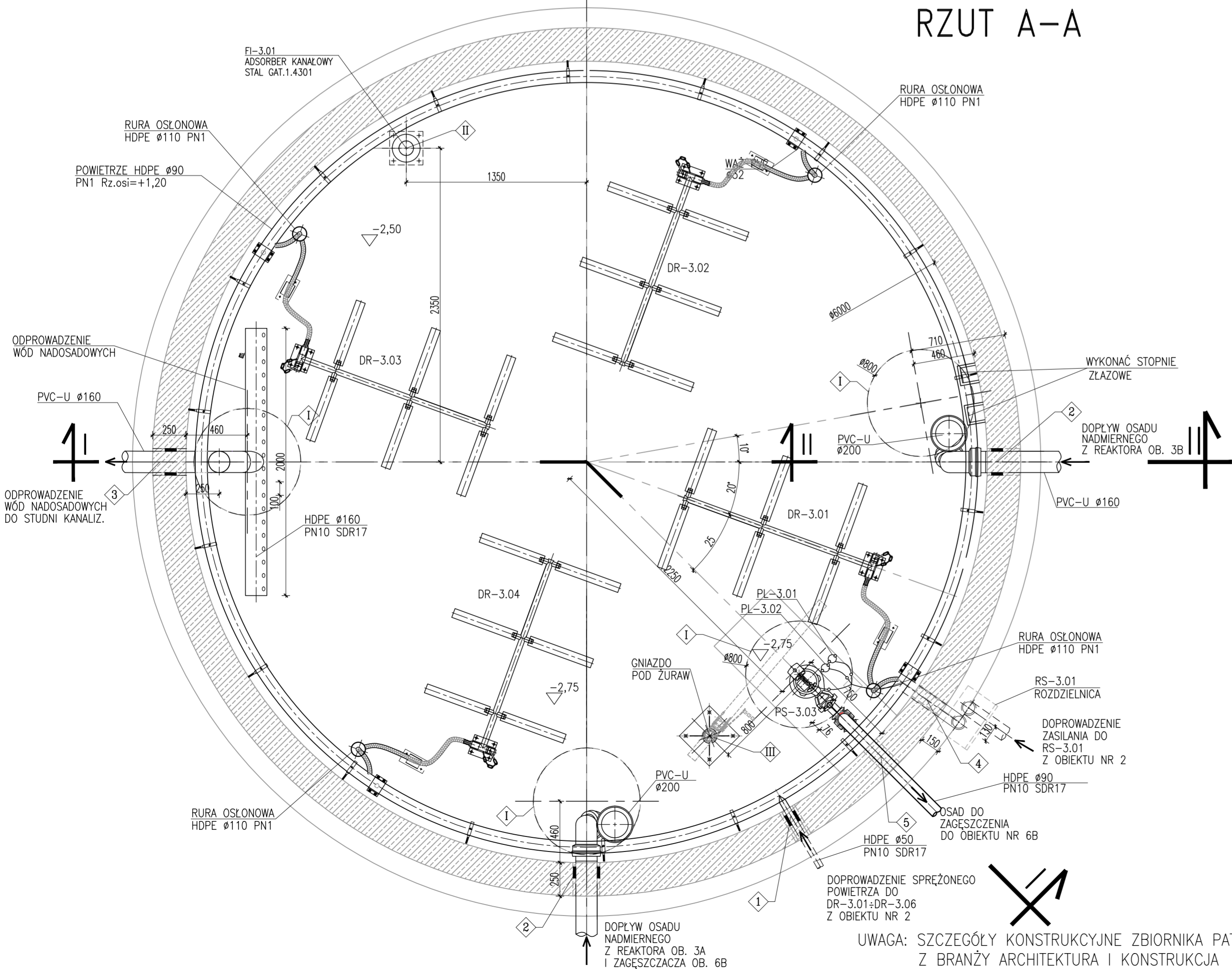
PRZEKRÓJ I-I



PRZEKRÓJ II-II



RZUT A-A



OTWOROWANIE ŚCIAN - PRZEJŚCIA SZCZELNE

Lp.	PRZEZNACZENIE	ØOTW. [mm]	ILOŚĆ OTW. szt.	RZĘDNA OSI	UWAGI
1	Przeście szczelne typ GPSR dla rurociągu powietrza HDPEØ50mm PN10 SDR17	Ø132	1	+1,20	Wprowadzić bosi koniec rurociągu na długość min.250mm od ściany zbiornika
2	Przeście szczelne typ GPSR dla rurociągu osadu PVC-UØ160mm	Ø202	2	+0,60	Wprowadzić bosi koniec rurociągu na długość min.250mm od ściany zbiornika
3	Przeście szczelne typ GPSR dla rurociągu wód nadosadowych HDPEØ160mm PN10 SDR17	Ø202	1	-1,32	Wprowadzić koniec rurociągu z kielichem na długość 115mm od ściany zbiornika
4	Otwór dla ARØ1Ø110-przewód wyprowadzić na zewn. zbiornika 50cm ponad proj. teren	Ø120	1	+1,00	Wprowadzić koniec rurociągu na długość 50mm od ściany zbiornika
5	Przeście szczelne typ GPSR dla rurociągu osadu HDPEØ90mm PN10 SDR17	Ø132	1	+0,10	Wprowadzić bosi koniec rurociągu na długość min.250mm od ściany zbiornika

OTWOROWANIE PŁYTY WIERZCHNIEJ

Lp.	PRZEZNACZENIE	ØOTW. [mm]	ILOŚĆ OTW. szt.	UWAGI
I	Otwór na wąż żelwny wtopiony w płytę	Ø800	4	Klasa A15
II	Otwór na kominek wentylacyjny	Ø110	1	Montaż wg technologii
III	Otwór do mocowania żurawia	Ø110	1	Montaż wg technologii

±0,00 = 149,70 m n.p.m.

UWAGA: Oznaczenia materiałów i wyposażenia wg opisu technicznego  
UWAGA: Rysunek opracowano według warunków technologicznych zawartych w opisie technologicznym  
UWAGA: Rury Arot poza zakresem dostawy technologii

Zmiany:	Opis	Data	Nazwisko	Podpis
Nazwa inwestycji: Rozbudowa gminnej oczyszczalni ścieków w miejscowości Miastków Kościelny				
Adres inwestycji: m. Miastków Kościelny, gm. Miastków Kościelny jednostka ewid. 140308_2 obrob. 140308_2.0005 działka nr 439/1 Brano: TECHNOLOGIA		Indeks 00 Faza PB	Data 26.10.2015 Skala 1:25	Rys. Nr R01 P 07.255/15 TE43.01
Rysunek: ZBIORNIK OSADU NADMIERNEGO OBIEKT Nr 6A Rzut. Przekrój I-I, II-II		Imię i Nazwisko mgr inż. Anna Mikulska mgr inż. Robert Marcjanik mgr inż. Daniel Baran		
Technolog: mgr inż. Anna Mikulska mgr inż. Robert Marcjanik mgr inż. Daniel Baran		Nr uprawnień MAZ/0413/PO05/12 MAZ/0200/PO05/07		
Specjalność: spec. instalacyjna spec. instalacyjna		Podpis		
>> WOD - KAN << SŁAWOMIR BARAN 08-400 GARWOLIN, ul. Jagodzińska 40 tel. 25 682-34-23				