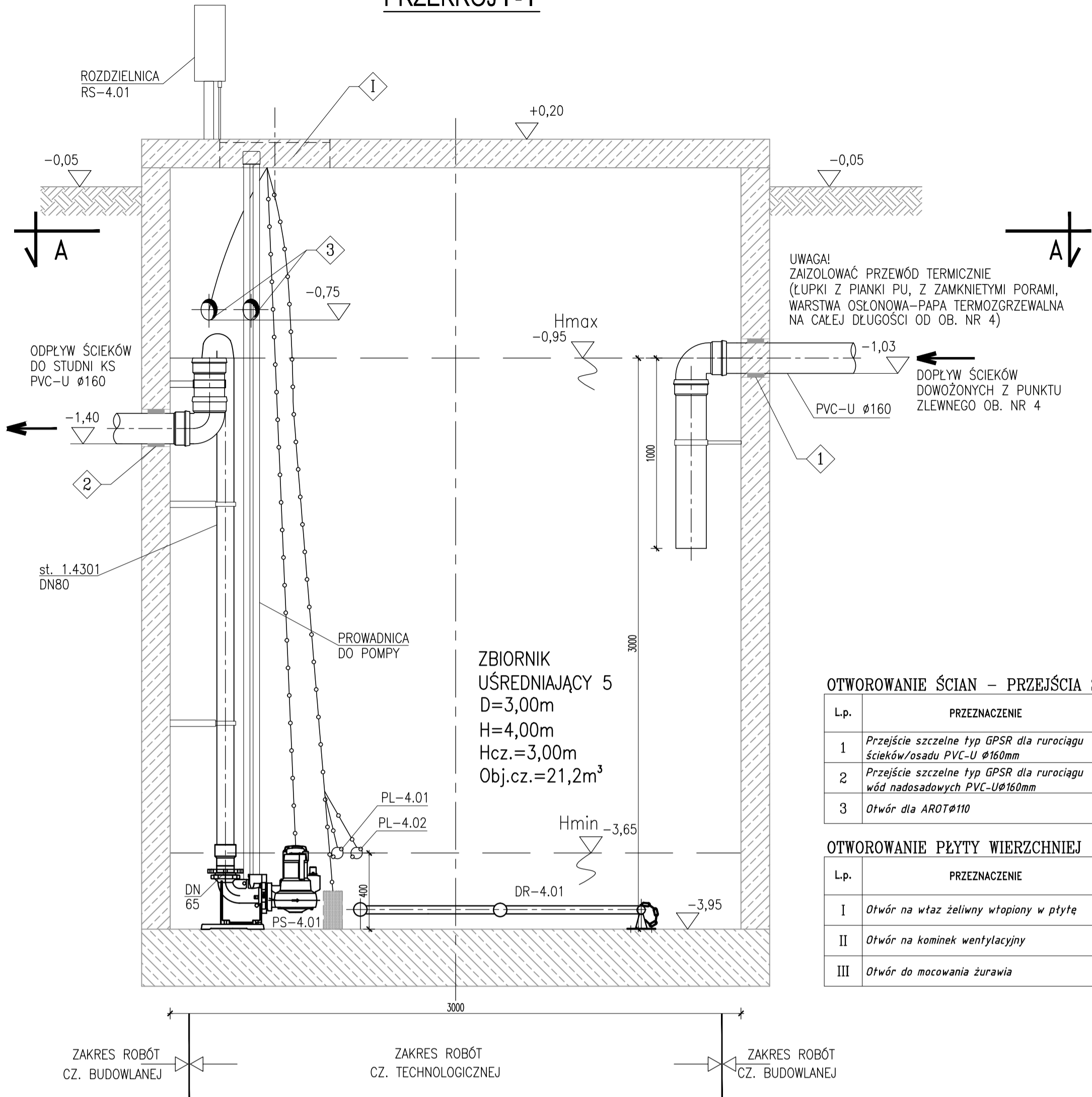


PRZĘKRÓJ I - I



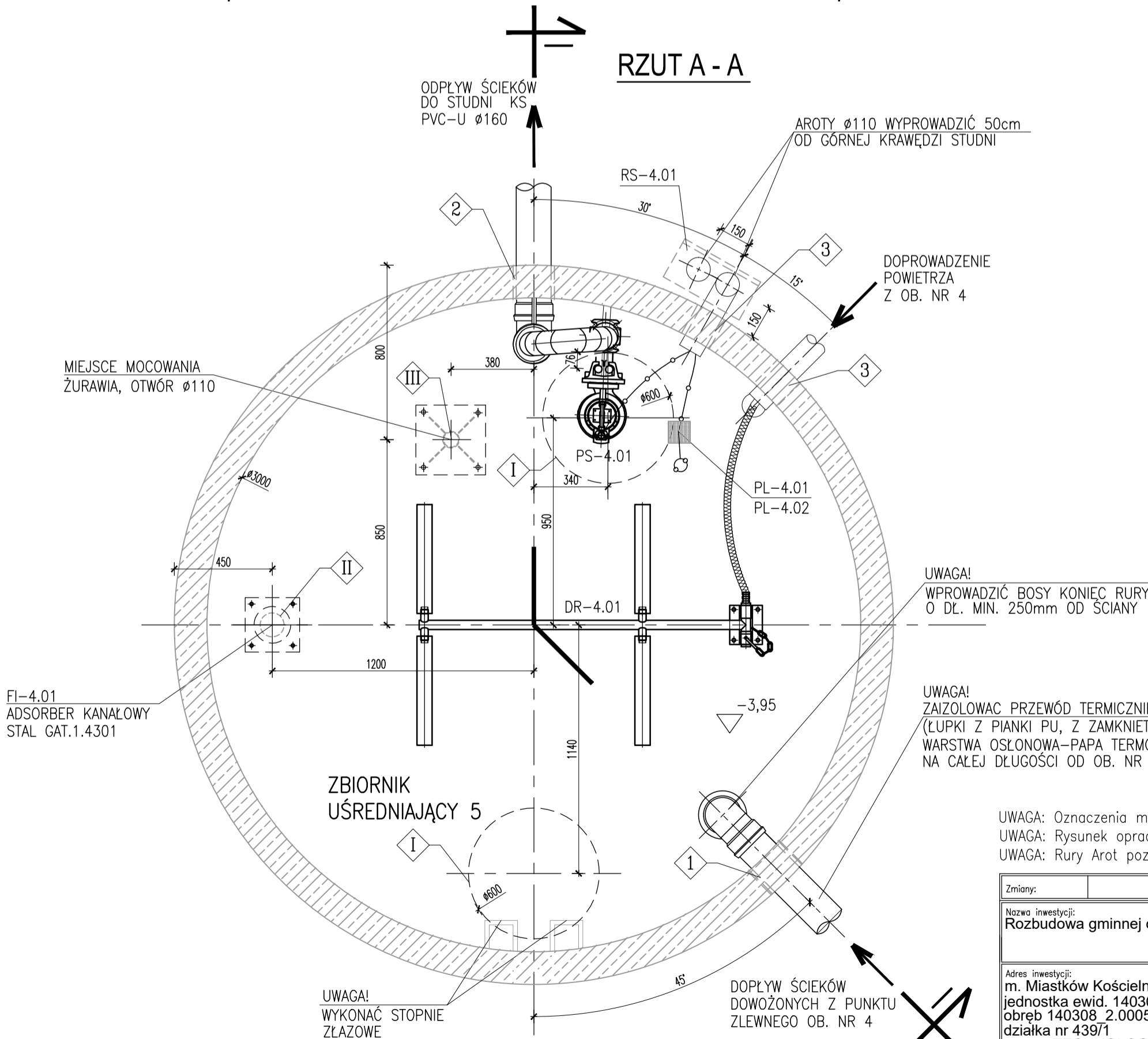
OTWOROWANIE ŚCIAN – PRZEJŚCIA SZCZELNE

L.p.	PRZEZNACZENIE	ØOTWORU [mm]	ILOŚĆ OTW. szt.	RZĘDNA OSI	UWAGI
1	Przejście szczelne typ GPSR dla rurociągu ścieków/osadu PVC-U Ø160mm	Ø202	1	-0,95	Wprowadzić bosy koniec rurociągu na długość min.250mm od ściany zbiornika
2	Przejście szczelne typ GPSR dla rurociągu wód nadosadowych PVC-UØ160mm	Ø202	1	-1,32	Wprowadzić koniec rurociągu z kielichem na długość 115mm od ściany zbiornika
3	Otwór dla AROTØ110	Ø120	2	-0,70	Wprowadzić koniec rurociągu na długość 50mm od ściany zbiornika

OTWOROWANIE PŁYTY WIERZCHNIEJ

L.p.	PRZEZNACZENIE	ØOTWORU [mm]	ILOŚĆ OTW. szt.	UWAGI
I	Otwór na wtaż żeliwny wtopiony w płytę	Ø600	2	Klasa A15, licować z płytą wierzchnią
II	Otwór na kominek wentylacyjny	Ø110	1	Montaż wg technologii
III	Otwór do mocowania żurawia	Ø110	1	Montaż wg technologii

RZUT A - A



±0,00 = 149,70 m n.p.m.

UWAGA: Oznaczenia materiałów i wyposażenia wg opisu technicznego  
UWAGA: Rysunek opracowano według warunków technologicznych zawartych w opisie technologicznym  
UWAGA: Rury Arot poza zakresem dostawy technologii

Zmiany:	Opis	Data	Nazwisko	Podpis
Nazwa inwestycji: Rozbudowa gminnej oczyszczalni ścieków w miejscowości Miastków Kościelny				
Adres inwestycji: m. Miastków Kościelny, gm. Miastków Kościelny jednostka ewid. 140308_2 obręb 140308_2.0005 działka nr 439/1 Branża: TECHNOLOGIA		Indeks 00	Data 26.10.2015	Rys. Nr P 07.255/15
		Faza PB	Skala 1:20	TE41.00
Rysunek: Zbiornik uśredniający ścieków dwożonych obiekt nr 5		Imię i Nazwisko Technolog: mgr inż. Ludwik Żarnowski	Nr uprawnień –	Specjalność –
		Projektował: mgr inż. Anna Mikulska	MAZ/0413/POOS/12	spec. instalacyjna
		Opracował: mgr inż. Robert Marcjanik	–	–
		Sprawił: mgr inż. Daniel Baran	MAZ/0200/POOS/07	spec. instalacyjna

>> WOD - KAN <<  
SŁAWOMIR BARAN  
08-400 GARWOLIN, ul. Jagodzińska 40  
tel. 25 682-34-23

UWAGA: SZCZEGÓŁY KONSTRUKCYJNE ZBIORNIKA  
WG RYSUNKÓW BR. ARCHITEKTURA I KONSTRUKCJA