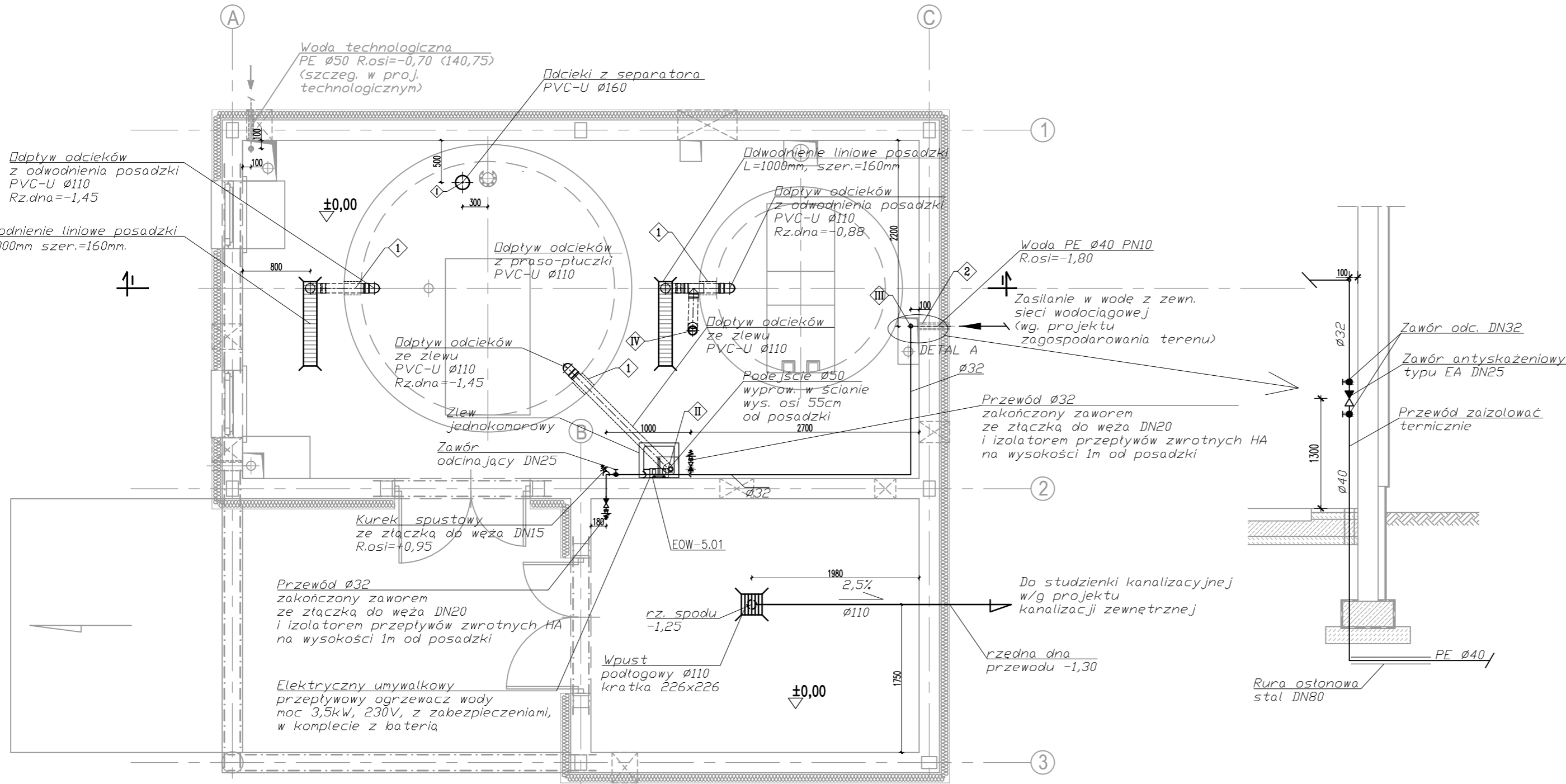


OTWOROWANIE ŚCIAN – PRZEJŚCIA SZCZELNE

L.p.	PRZEZNACZENIE	ØOTWORU [mm]	IŁOŚĆ OTW. szt.	RZĘDNA OSI	UWAGI
1	Przejście szczelne dla rurociągu odcieków z posadzki PVC-U Ø110mm	-	3	-0,82	Wprowadzić bosy koniec rurociągu na długość 150mm od ściany zbiornika
2	Rura osłonowa DN80 dla rurociągu wody wodociągowej PE Ø40mm	-	1	-1,80	-

OTWOROWANIE PŁYTY WIERZCHNIEJ

L.p.	PRZEZNACZENIE	ØOTWORU [mm]	IŁOŚĆ OTW. szt.	UWAGI
I	Wyprowadzenie rury PVC-U Ø160	-	1	Rurę zakończyć kielichem, kielich zlicować z posadzką
II	Wyprowadzenie rury PVC-U Ø110	-	1	Rurę zakończyć kielichem, kielich zlicować z posadzką
III	Wyprowadzenie rurywody wodociągowej PE Ø40mm	-	1	Rurę wyprowadzić na wysokość 500mm ponad posadzkę
IV	Otwór dla rurociągu odcieków z prasopłuczki skratek PVC-U Ø110	-	1	Kielich rury zlicować z posadzką i zakończyć korkiem.



±0,00 = 149,70 m n.p.m.

UWAGA: Wymiary podano w milimetrach.
UWAGA: Oznaczenia materiałów i wyposażenia wg opisu technicznego
UWAGA: Rysunek opracowano według warunków technologicznych zawartych w opisie technologicznym

Zmiany:	Opis	Data	Nazwisko	Podpis
Nazwa inwestycji: Rozbudowa gminnej oczyszczalni ścieków w miejscowości Miastków Kościelny				
Adres inwestycji: m. Miastków Kościelny, gm. Miastków Kościelny jednostka ewid. 140308_2 obręb 140308 2.0005 działka nr 439/1 Brzoza: INSTALACJE SANITARNE		Indeks 00 Faza PB	Data 26.10.2015 Skala 1:50	Rys. Nr R01 P 07.255/15 BMO-WK11.00
Rysunek: BUD. MECHANICZNEGO OCZYSZCZANIA ob. nr 13 INSTALACJE WOD-KAN		Imię i Nazwisko Projektował: mgr inż. Sławomir Baran Opracował: mgr inż. Robert Marcjaniuk Sprawdził: mgr inż. Daniel Baran	Nr uprawnień MAZ/0400/PW05/09 - MAZ/0200/PO05/07	Specjalność spec. instalacyjna - spec. instalacyjna
>> WOD - KAN << SŁAWOMIR BARAN 08-400 GARWOLIN, ul. Jagodzińska 40 tel. 25 682-34-23				