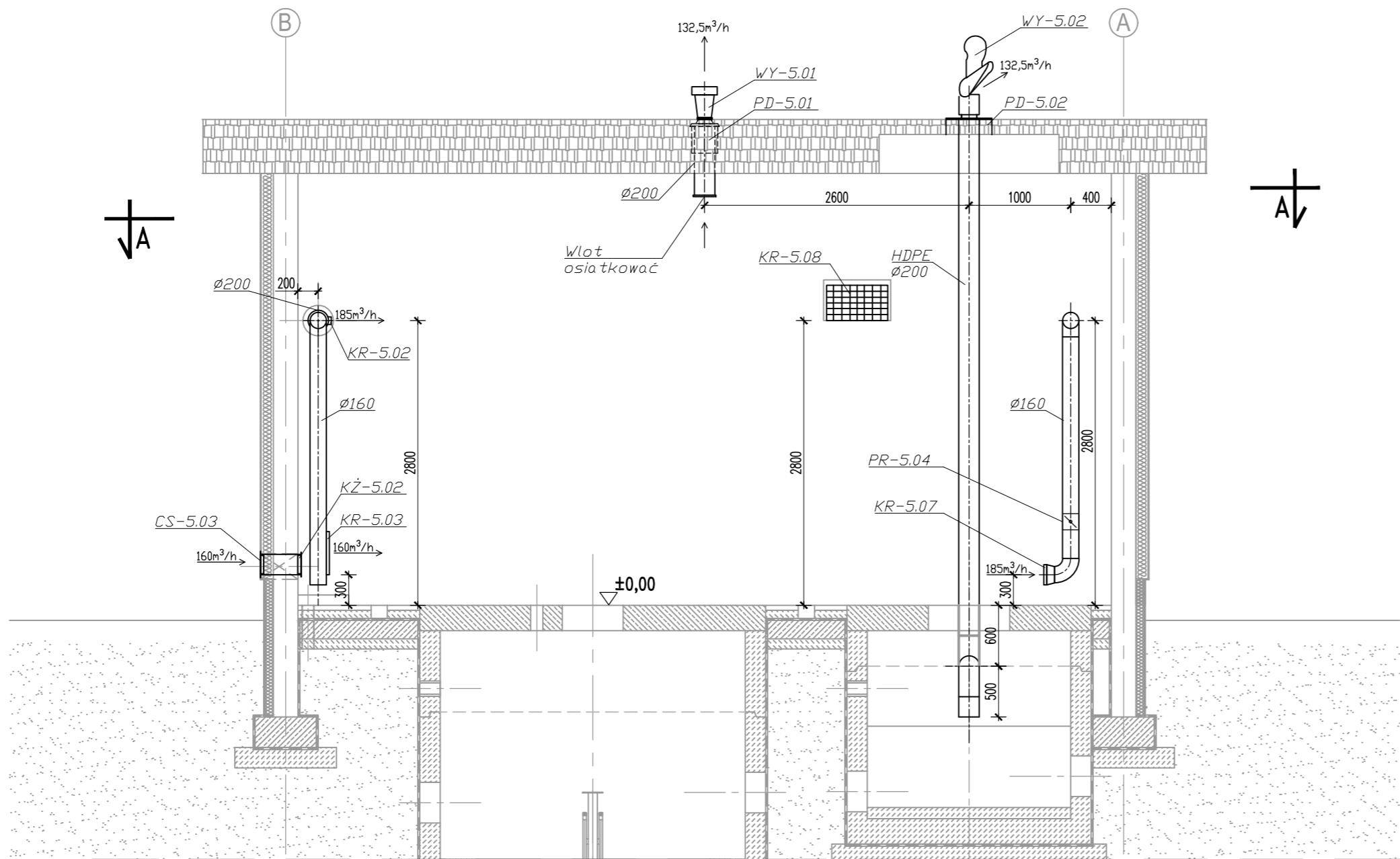
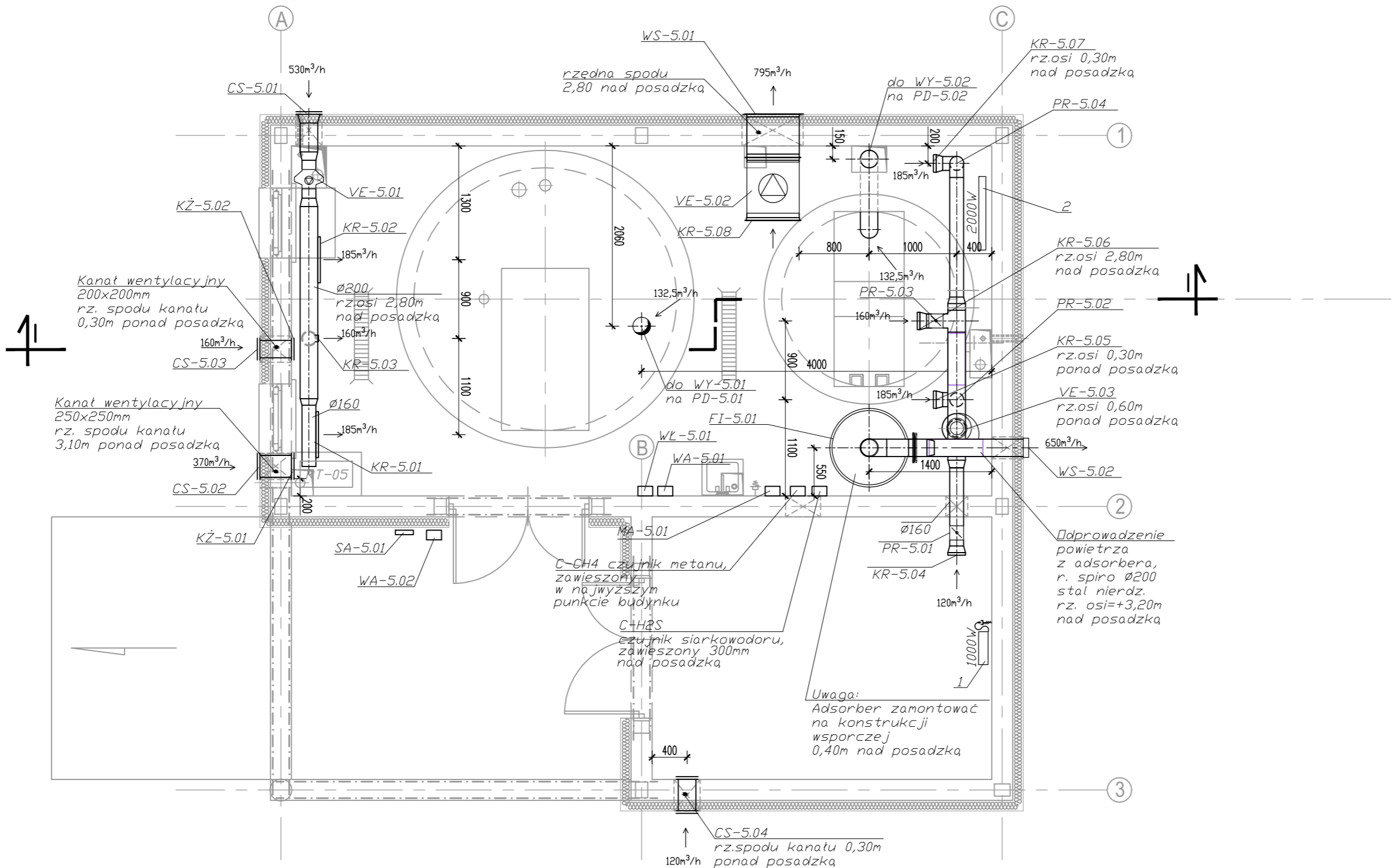


PRZEKRÓJ I-I



LEGENDA:

- CS-5.01 – Czerpnia ścienna z blachy stalowej ocynkowanej $\varnothing 250$
- CS-5.02 – Czerpnia ścienna z blachy stalowej ocynkowanej 250x250mm
- CS-5.03,04 – Czerpnia ścienna z blachy stalowej ocynkowanej 200x200mm
- KR-5.01,02 – Kratka ze stali ocynkowanej do zabudowy w kanale okrągłym z regulowanymi kierownicami poziomymi, z przepustnicą 525x75mm
- KR-5.03 – Kratka ze stali ocynkowanej do zabudowy w kanale okrągłym z regulowanymi kierownicami poziomymi, z przepustnicą 75x425mm
- KR-5.04,05,06,07 – Kratka ze stali nierdzewnej $\varnothing 200$
- KR-5.08 – Kratka ze stali nierdzewnej 600x348mm
- KŻ-5.01 – Kratka żaluzjowa z tw. sztucznego 250x250mm
- KŻ-5.02 – Kratka żaluzjowa z tw. sztucznego 200x200mm
- WS-5.01 – Wyrzutnia ścienna ze stali nierdzewnej 600x348mm
- WS-5.02 – Wyrzutnia ścienna $\varnothing 200$ mm ze stali nierdzewnej
- WY-5.01 – Wywiewacz dachowy cylindryczny okrągły ze stali nierdzewnej $\varnothing 200$
- WY-5.02 – Samonastawna nasada kominowa ze stali kwasoodpornej $\varnothing 200$
- PD-5.01 – Podstawa dachowa ze stali nierdzewnej $\varnothing 200$ typ B/III
- PD-5.02 – Podstawa dachowa ze stali nierdzewnej $\varnothing 200$ typ B/II
- VE-5.01 – Wentylator kanałowy $\varnothing 150$
- VE-5.02 – Wentylator kanałowy 600x348mm
- VE-5.03 – Wentylator kołnierzowy $\varnothing 160$
- PR-5.01,02,03,04 – Przepustnica jednopłaszczyznowa ze stali nierdzewnej $\varnothing 160$
- FI-5.01 – Adsorber do dezodoryzacji
- WL-5.01 – Włęcznik dla VE-5.01 i VE-5.03
- WA-5.01 – Włęcznik awaryjny dla VE-5.02
- WA-5.02 – Włęcznik awaryjny dla VE-5.02
- 2 – Elektryczny grzejnik – konwektor 2000W



$\pm 0,00 = 149,70 \text{ m n.p.m.}$

UWAGA: Wymiary podano w milimetrach.
UWAGA: Oznaczenia materiałów i wyposażenia wg opisu technicznego
UWAGA: Rysunek opracowano według warunków technologicznych zawartych w opisie technologicznym

Zmiany:	Opis	Data	Nazwisko	Podpis
Nazwa inwestycji: Rozbudowa gminnej oczyszczalni ścieków w miejscowości Miastków Kościelny				
Adres inwestycji: m. Miastków Kościelny, gm. Miastków Kościelny jednostka ewid. 140308_2 obręb 140308_2.0005 działka nr 439/1 Branża: INSTALACJE SANITARNE		Indeks 00	Data 26.10.2015	Rys. Nr R01 P 07.255/15
		Faza PB	Skala 1:50	BMO-VE11.00
Rysunek: BUD. MECHANICZNEGO OCZYSZCZANIA Ob. nr 13 WENTYLACJA I OGRZEWANIE	Imię i Nazwisko	Nr uprawnień	Specjalność	Podpis
	Projektował: mgr inż. Sławomir Baran	MAZ/0400/PW05/09	spec. instalacyjno	
	Opracował: mgr inż. Robert Marcjanik	–	–	
	Sprawdził: mgr inż. Daniel Baran	MAZ/0200/PO05/07	spec. instalacyjno	
>> WOD - KAN << SŁAWOMIR BARAN 08-400 GARWOLIN, ul. Jagodzińska 40 tel. 25 682-34-23				