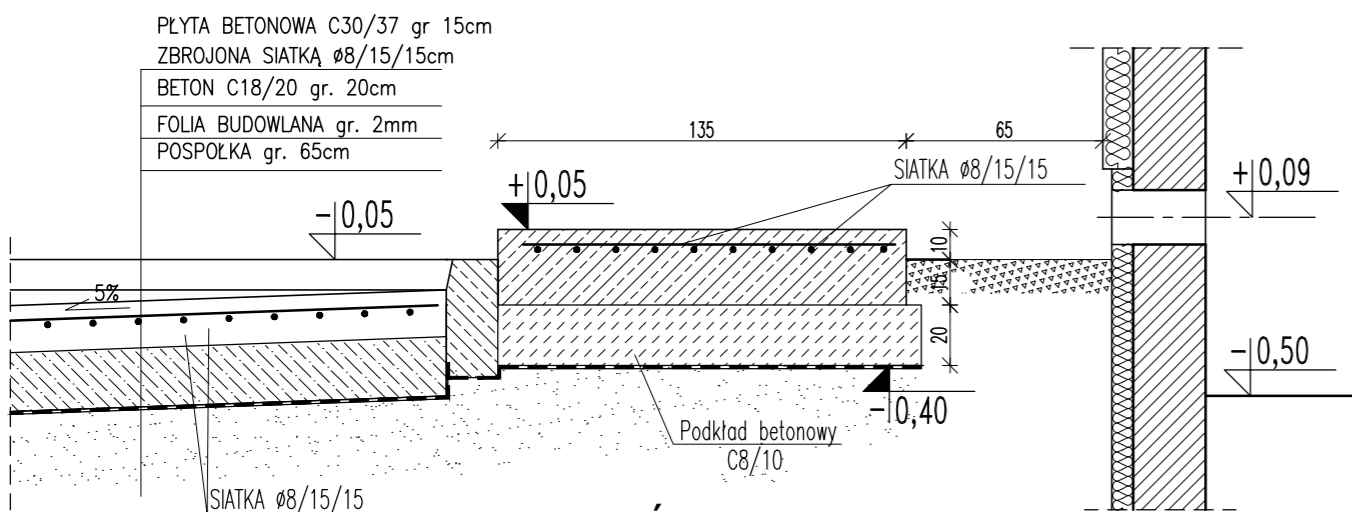


RZUT FUNDAMENTÓW 1:50

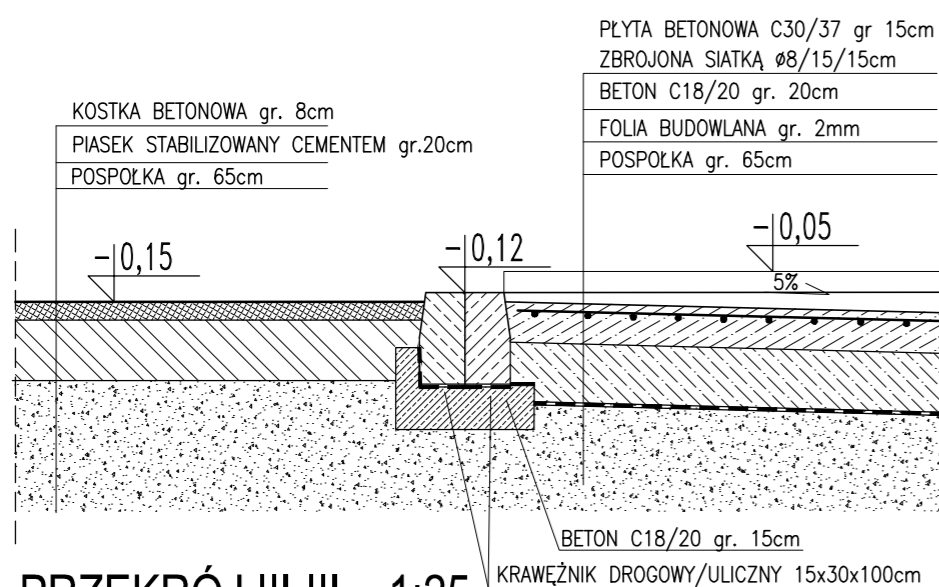
RZUT DACHU 1:50

PRZEKRÓJ I-I 1:50

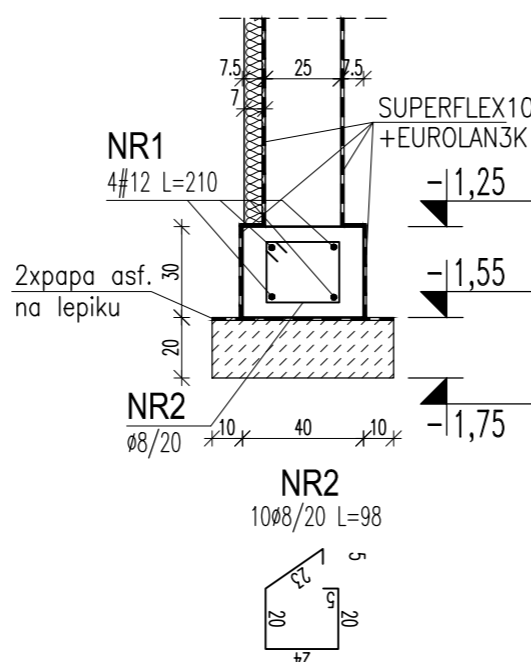
RZUT PRZYZIEMIA 1:50



PRZEKRÓJ II-II 1:25



PRZEKRÓJ III-III 1:25



ŁAWA FUNDAMENTOWA 1:25

BLACHA DACHÓWKOPODOBNA 0,5cm  
ŁATY 5x5 co 35cm  
KONTRŁATY 3x4  
WIATROIZOLACJA  
KROKWIE 17,5x7,5cm  
WEŁNA MINERALNA 15cm  
PAROIZOLACJA  
RUSZT STALOWY OCYNKOWANY  
PŁYTY GIPSOWE OGNIODPORNE 1,25cm

GRES  
GLĄDZ CEMENTOWA 5cm  
BETON B20 15cm  
IZOLACJA 2xFOLIA PE  
CHUDY BETON 10cm  
PIASEK UBIITY WARSTWAMI C0 20-30cm

#### UWAGI:

- ROZPATRYWAĆ ŁĄCZNIE Z PROJEKTAMI BRANŻOWYMI.
- INSTALACJE W BUDYNKU WG PROJ. TECHNOLOGICZNEGO.
- PO WYKONANIU INSTALACJI, OTWORY W POSADZCE UZUPEŁNIĆ WARSTWAMI POSADZKOWYMI.
- ZESTAWIENIE STOLARKI WG RYS. AK60.00.

Nr	NAZWA POMIESZCZENIA	POSADZKA	Pow. [m <sup>2</sup> ]
01	Pomieszczenie techniczne	gres	2,40
Suma			2,40

WYKAZ STALI ZBROJENIOWEJ										
NR PRETA	ŚREDNICA		Całkowita ilość	DŁUG. [m]	DŁUGOŚĆ ŁĄCZNA WG ŚREDNIC					
	A0	AIII			A0		AIII			
	8	6	16	12	10	8				
ŁAWY										
1		12	16	2,10				33,6		
2	8		40	0,98	39,2					
DŁUGOŚĆ ŁĄCZNA				[m]	39,2			33,6		
MASA 1 mb				[kg]	0,395			0,888		
MASA CAŁKOWITA				[kg]	15			30		
RAZEM WG KLASY				[kg]	15			30		
OGÓŁEM				[kg]				45		

# Stal A-III  
Ø Stal A-0  
Beton C20/25  
Beton podkładowy C18/20

±0,00 = 149,70 m n.p.m.

UWAGA: Wymiary podano w centymetrach  
UWAGA: Rysunek opracowano według warunków technologicznych zawartych w opisie technologicznym

Zmiany:	Opis	Data	Nazwisko	Podpis
Nazwa inwestycji: Rozbudowa gminnej oczyszczalni ścieków w miejscowości Miastków Kościelny				
Adres inwestycji: m. Miastków Kościelny, gm. Miastków Kościelny jednostka ewid. 140308_2 obręb 140308_2.0005 działka nr 439/1 Branża: ARCHITEKTURA + KONSTRUKCJA		Indeks 00	Data 26.10.2015	Rys. Nr R00 P 07.255/15
		Faza PB	Skala 1:25 1:50	AK55.00
Rysunek:		Imię i Nazwisko	Nr uprawnień	Specjalność
		Projektował: mgr inż. arch. Adam Napiórkowski	7/PDOKK/2013	spec. architektoniczna
		Projektował: mgr inż. Robert Kwiatkowski	MAZ/0018/PDOKK/11	spec. konstrukcyjno - budowlana
		Opracował: Tomasz Oniszk		
PUNKT ZLEWNY FEK-PAK - OBIEKT NR 4				
>> WOD - KAN << SŁAWOMIR BARAN 08-400 GARWOLIN, ul. Jagodzińska 40 tel. 25 682-34-23				