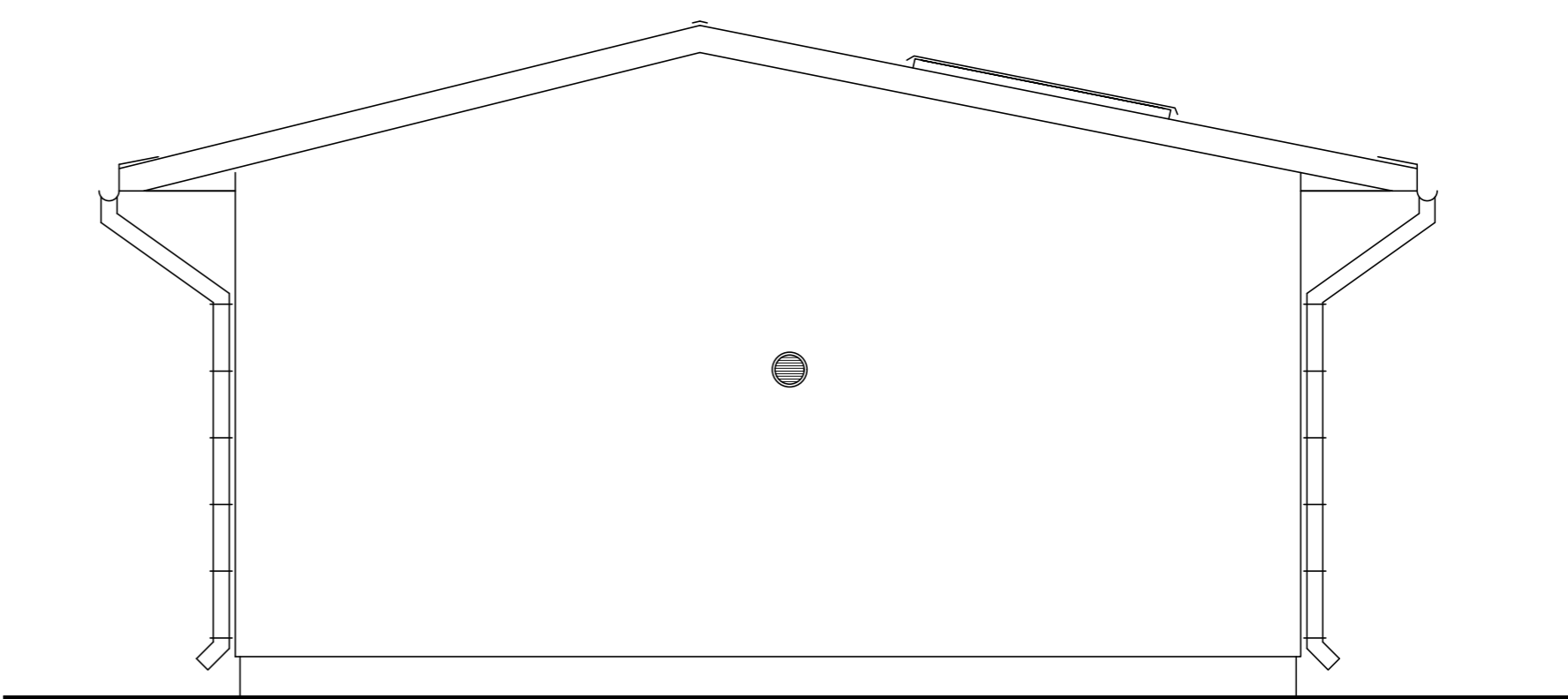
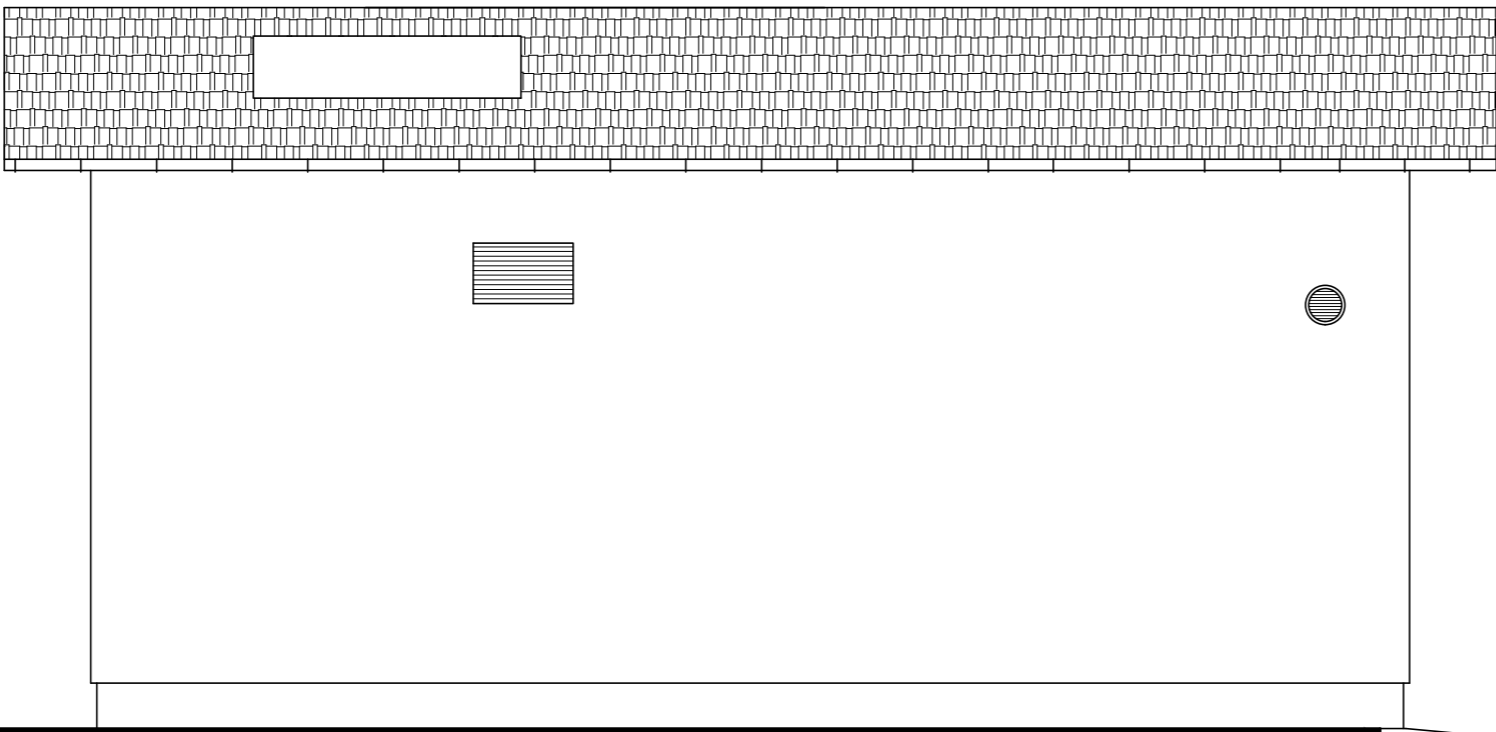


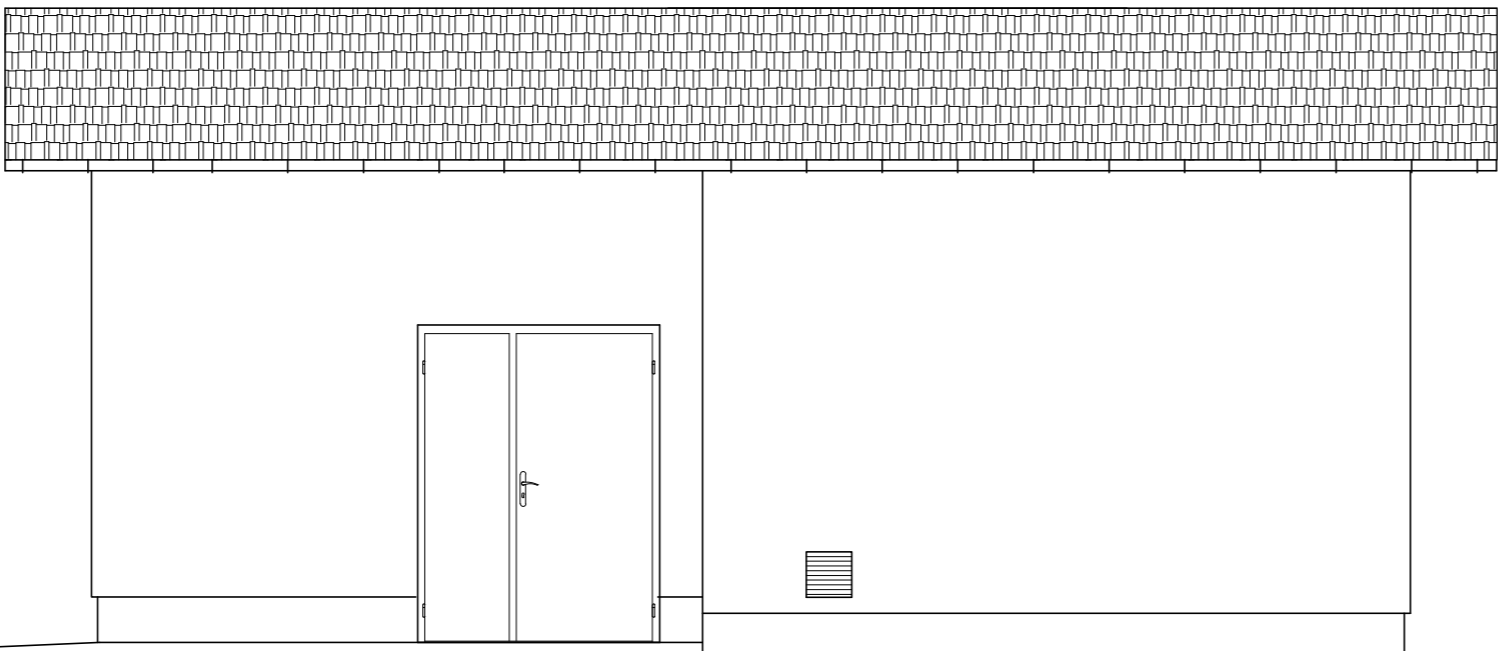
ELEWACJA PÓŁNOCNO-ZACHODNIA 1:50



ELEWACJA POŁUDNIOWO-WSCHODNIA 1:50



ELEWACJA PÓŁNOCNO-WSCHODNIA 1:50



ELEWACJA POŁUDNIOWO-ZACHODNIA 1:50

**UWAGI:**  
1. ROZPATRYWAĆ ŁĄCZNIE Z PROJEKTAMI BRANŻOWYMI

±0,00 = 149,70 m n.p.m.

UWAGA: Wymiary podano w centymetrach  
UWAGA: Rysunek opracowano według warunków technologicznych zawartych w opisie technologicznym

Zmiany:	Opis	Data	Nazwisko	Podpis
Nazwa inwestycji: Rozbudowa gminnej oczyszczalni ścieków w miejscowości Miastków Kościelny				
Adres inwestycji: m. Miastków Kościelny, gm. Miastków Kościelny jednostka ewid. 140308_2 obręb 140308_2.0005 działka nr 439/1 Branża: ARCHITEKTURA + KONSTRUKCJA		Indeks 00 Faza PB	Data 26.10.2015 Skala 1:50	Rys. Nr R00 P 07.255/15 AK45.02
Rysunek: Budynek mechanicznego oczyszczania ścieków ELEWACJE	Imię i Nazwisko mgr inż. arch. Adam Napiórkowski mgr inż. Robert Kwiatkowski Tomasz Oniszk	Nr uprawnień 7/P00KK/2013 MAZ/0018/P00K/11	Specjalność spec. architektoniczna spec. konstrukcyjna – budowlana	Podpis
>> WOD - KAN << SŁAWOMIR BARAN 08-400 GARWOLIN, ul. Jagodzińska 40 tel. 25 682-34-23				