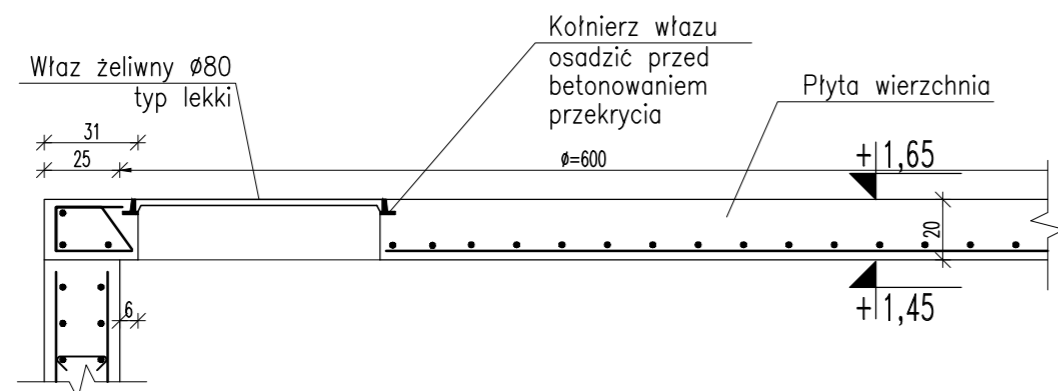
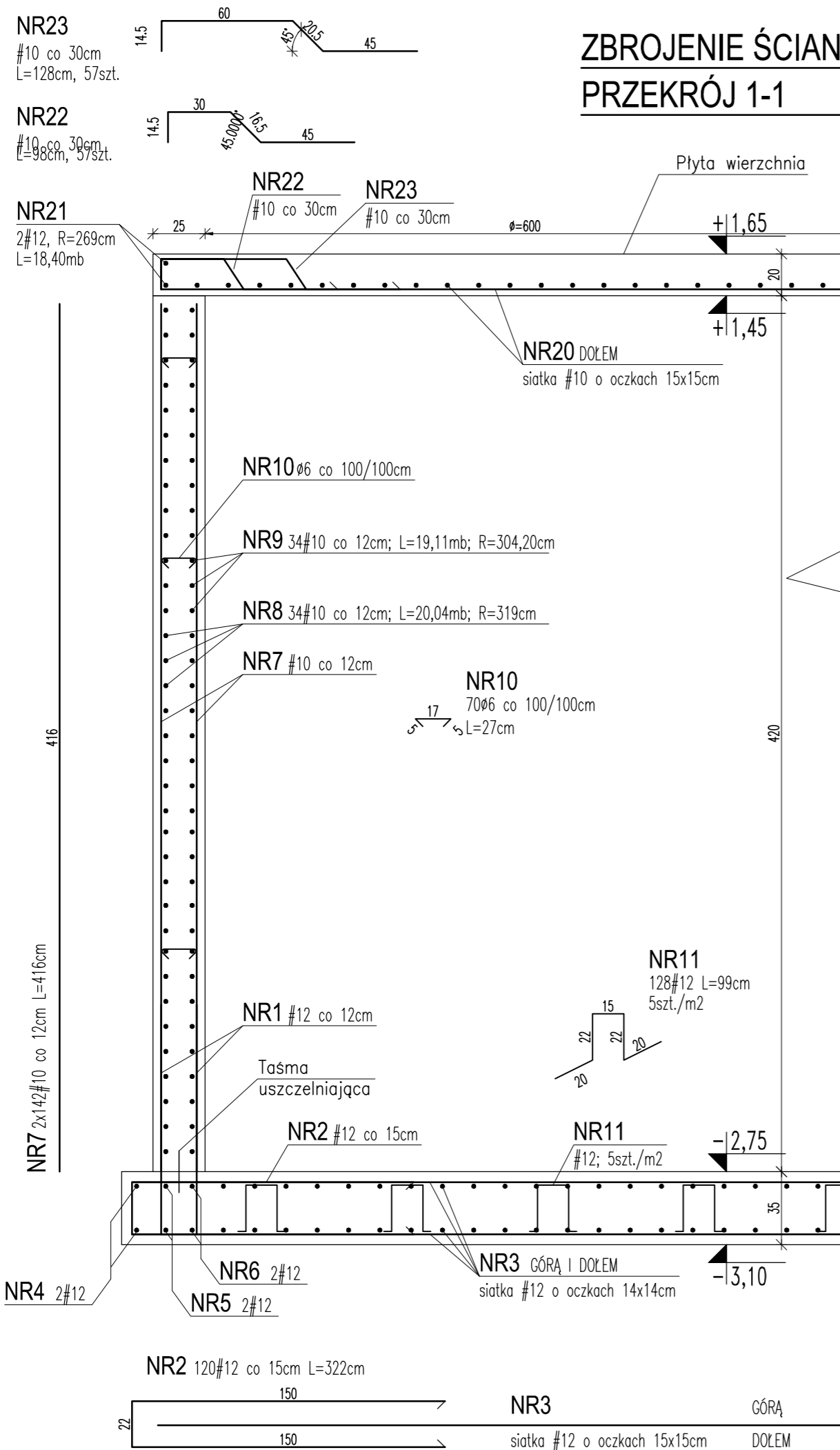


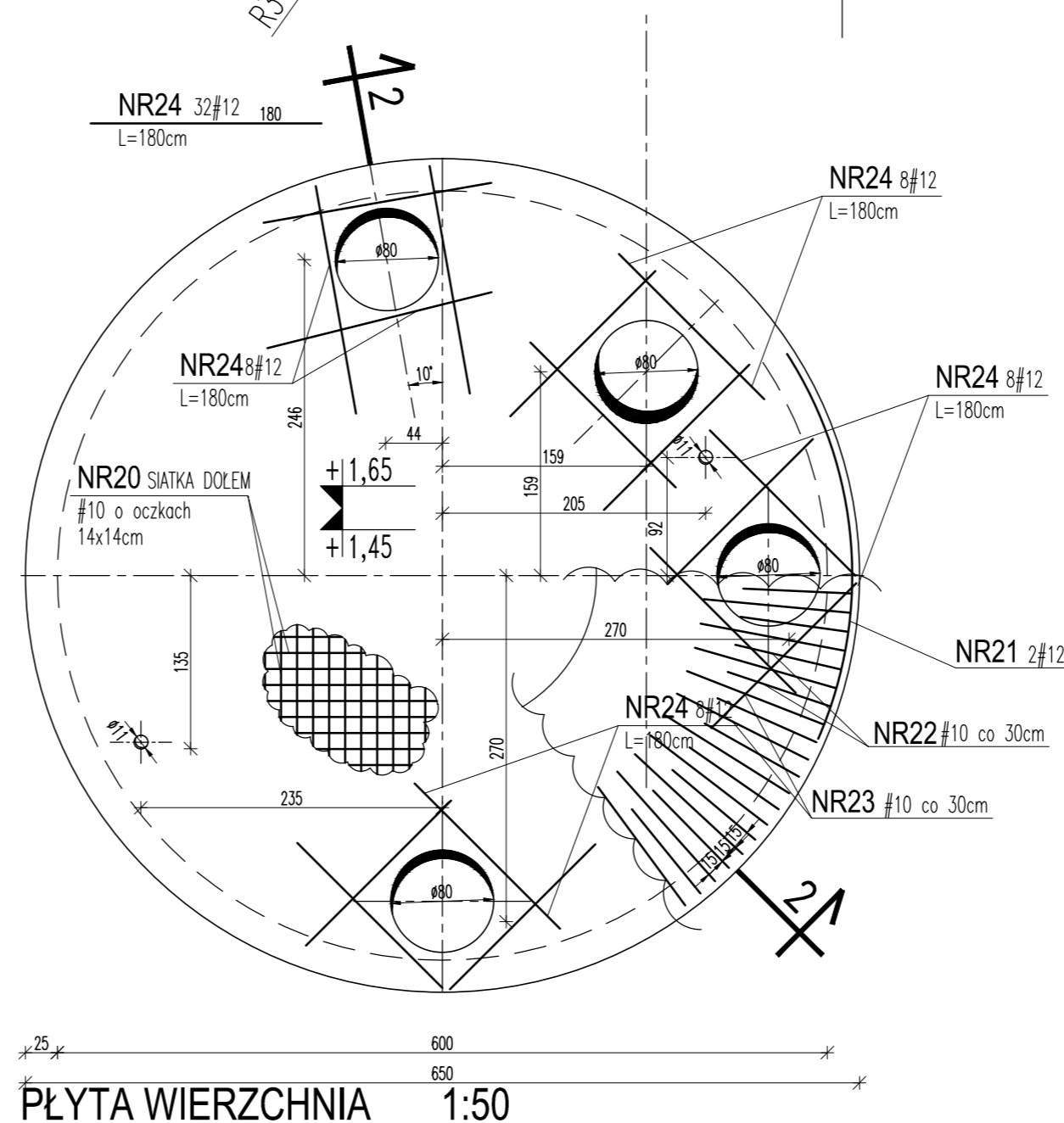
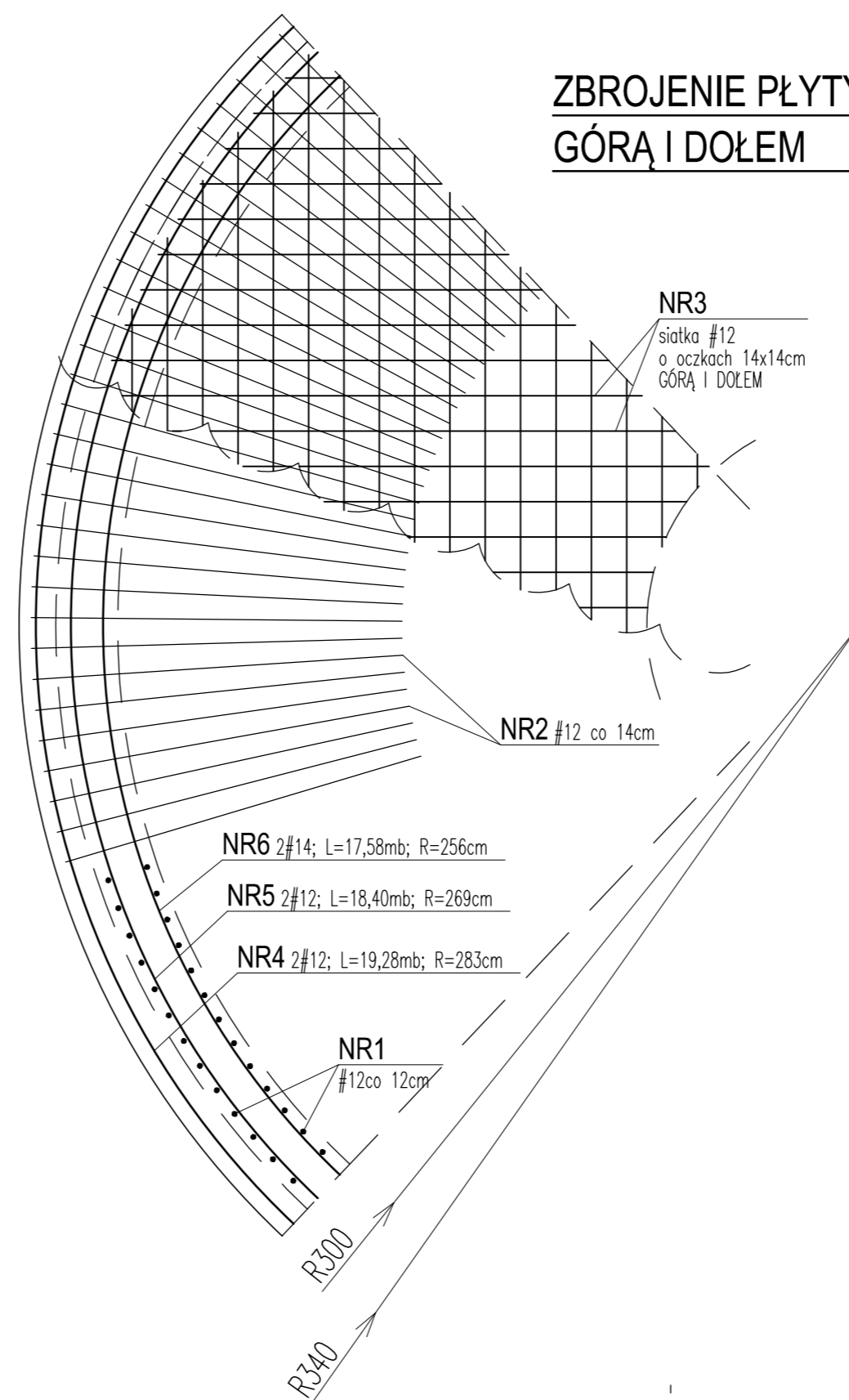
## PRZEKRÓJ 2-2 1:25



ZBROJENIE ŚCIANY  
PRZEKRÓJ 1-1      1:25



ZBROJENIE PŁYTY DENNEJ	
GÓRA I DOŁEM	1:25



UWAGI:

1. PRZEJŚCIA RUROCIĄGÓW I ELEMENTY WYPOSAŻENIA NALEŻY OSADZIĆ PRZED BETONOWANIEM ZBIORNIKA W/G PROJEKTU TECHNOLOGICZNEGO
2. BETON SZCZELNY C30/37  
# - STAL A-IIIN  
Ø - STAL A-0
3. OTULINA ZBROJENIA: PŁYTA DENNA - 5cm, PŁASZCZ - 4cm
4. PRĘTY OBWODOWE ŁĄCZYĆ MIJANKOWO, TAK ŻEBY W JEDNYM PRZEKROJU NIE ŁĄCZYŁO SIĘ WIĘCEJ NIŻ 6 PRĘTÓW. PRZESUNIĘCIE POŁĄCZEŃ POWINNO WYNOŚIĆ CO NAJMNIEJ DŁUGOŚĆ ZAKŁADU.

## WYKAZ STALI ZBROJENIOWEJ

NR PRĘTA	ŚREDNICA		Całko- wita ilość	DŁUG. [m]	DŁUGOŚĆ ŁĄCZNA WG ŚREDNIC					
	A0	AIII			A0		AIII			
					8	6	16	14	12	10
PŁYTA DENNA										
1		12	176	2,37					417,1	
2		12	176	3,22					566,7	
3		12	2	1170,00					2340,0	
4		12	2	19,28					38,6	
5		12	2	20,04					40,1	
6		12	2	19,11					38,2	
11		12	161	0,99					159,4	
ŚCIANA										
7		10	352	4,16						1464,8
8		10	39	20,04						781,6
9		10	39	19,11						745,3
10	6		50	0,27		13,5				
PRZEKRYCIE										
20		10	1	341,00						341,0
21		12	2	18,40					36,8	
22		10	57	0,98						55,9
23		10	57	1,28						73,0
24		12	32	1,80					57,6	
DŁUGOŚĆ ŁĄCZNA				[m]		13,5			3694,5	3461,0
MASA 1 mb				[kg]		0,222			0,888	0,617
MASA CAŁKOWITA				[kg]		3			3281	2135
RAZEM WG KLASY				[kg]	3		5 416			
OGÓŁEM				[kg]	5 419					

$\pm 0,00 = 149,70 \text{ m n.p.m.}$

UWAGA: Wymiary podano w centymetrach

UWAGA: Rysunek opracowano według warunków technologicznych zawartych w opisie technologicznym

Zmiany:	Opis	Data	Nazwisko	Podpis	
Nazwa inwestycji: Rozbudowa gminnej oczyszczalni ścieków w miejscowości Miastków Kościelny					
Adres inwestycji: m. Miastków Kościelny, gm. Miastków Kościelny jednostka ewid. 140308_2 obręb 140308.2.0005 działka nr 439/1		Indeks 00	Data 26.10.2015	Rys. Nr R00 P 07.255/15	
Branża: ARCHITEKTURA + KONSTRUKCJA		Faza PB	Skala 1:25 1:50	AK41.02	
Rysunek:					
ZBIORNIK OSADU - - ZBROJENIE		Imię i Nazwisko	Nr uprawnień	Specjalność	Podpis
		Projektował: mgr inż. arch. Adam Napiórkowski	7/P00K/2013	spec. architektoniczna	
		Projektował: mgr inż. Robert Kwiatkowski	MAZ/0018/P00K/11	spec. konstrukcyjno - budowlana	
		Opracował: Tomasz Oniszek			

>> WOD - KAN <<  
SŁAWOMIR BARAN  
08-400 GARWOLIN, ul. Jagodzińska 40  
tel. 25 682-34-23