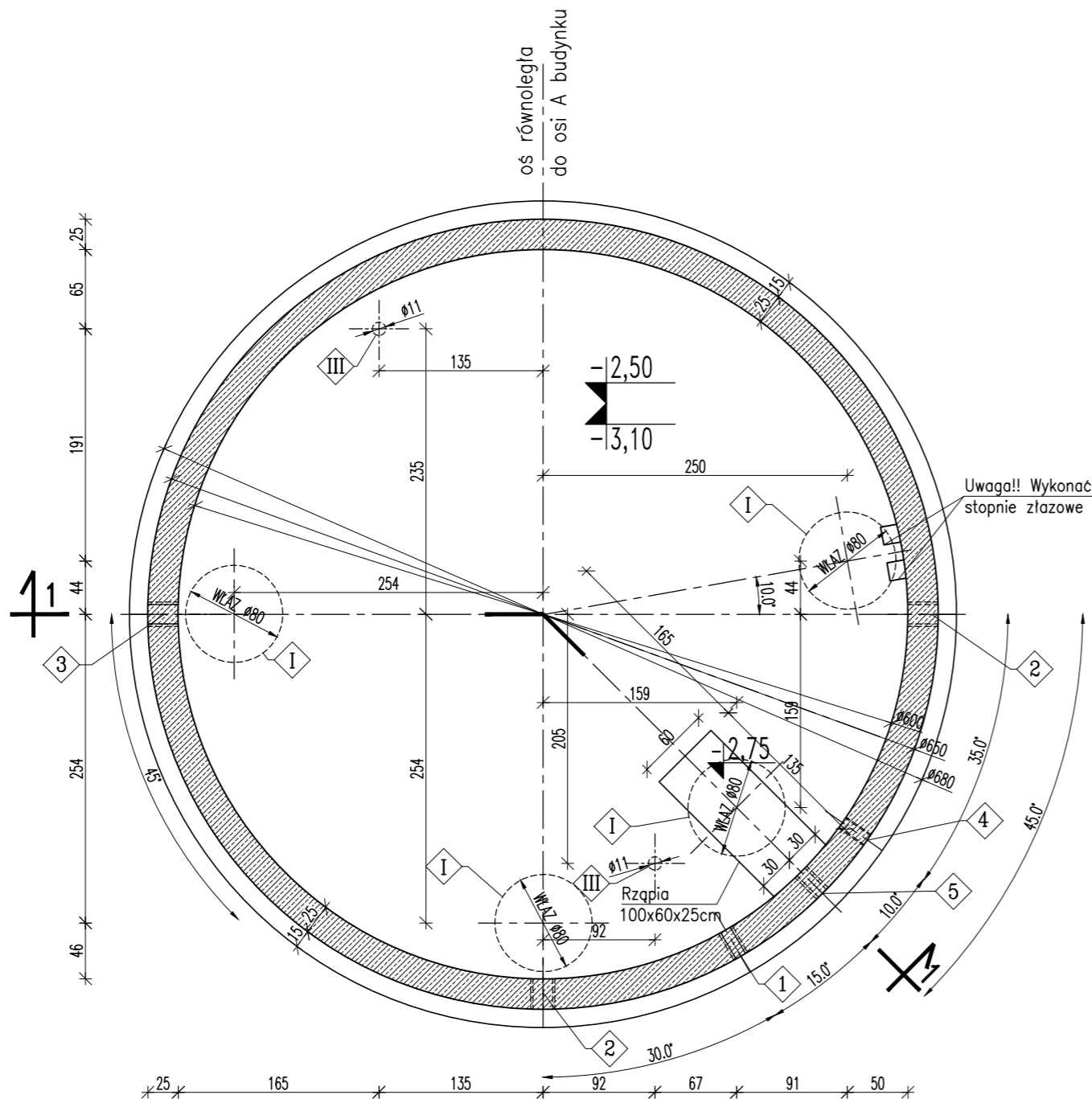


RZUT ZBIORNIKA OSADU 1:50



OTWOROWANIE ŚCIAN – PRZEJŚCIA SZCZELNE

L.p.	PRZEZNACZENIE	ØOTWORU [mm]	ILOŚĆ OTW. szt.	RZĘDNA OSI	UWAGI
1	Przejście szczelne typ GPSR dla rurociągu powietrza HDPEØ50mm PN10 SDR17	Ø132	1	+1,20	Wprowadzić bosy koniec rurociągu na długość min.250mm od ściany zbiornika
2	Przejście szczelne typ GPSR dla rurociągu osadu PVC-UØ160mm	Ø202	2	+0,60	Wprowadzić bosy koniec rurociągu na długość min.250mm od ściany zbiornika
3	Przejście szczelne typ GPSR dla rurociągu wód nadosadowych HDPEØ160mm PN10 SDR17	Ø202	1	-1,32	Wprowadzić koniec rurociągu z kielichem na długość 115mm od ściany zbiornika
4	Otwór dla AROTØ110-przewód wyprowadzić na zewn. zbiornika 50cm ponad proj. teren	Ø120	1	+1,00	Wprowadzić koniec rurociągu na długość 50mm od ściany zbiornika
5	Przejście szczelne typ GPSR dla rurociągu osadu HDPEØ90mm PN10 SDR17	Ø132	1	+0,10	Wprowadzić bosy koniec rurociągu na długość min.250mm od ściany zbiornika

OTWOROWANIE PŁYTY WIERZCHNIEJ

L.p.	PRZEZNACZENIE	ØOTWORU [mm]	ILOŚĆ OTW. szt.	UWAGI
I	Otwór na wtaz żeliwny wtopiony w płytę	Ø800	4	Klasa A15
II	Otwór na kominke wentylacyjny	Ø110	1	Montaż wg technologii
III	Otwór do mocowania żurawia	Ø110	1	Montaż wg technologii

UWAGI:

- W ŚCIANACH ZBIORNIKA OSADZIĆ ŻELIWNE STOPNIE ZŁAZOWE
- PRZEJŚCIA RUROCIĄGÓW I ELEMENTY WYPOSAŻENIA NALEŻY OSADZIĆ PRZED BETONOWANIEM ZBIORNIKA W/G PROJEKTU TECHNOLOGICZNEGO
- IZOLACJE WG OPISU TECHNICZNEGO
- OTULINA ZBROJENIA:  
PŁYTA DENNA - 5cm  
PŁASZCZ - 4cm
- ZBROJENIE WG RYSUNKU 41.02
- W PŁYCE WYKONAĆ OTWORY NA WŁAZY SZCZELNE Ø80cm

# STAL A-IIIN  
Ø Stal A-0  
Beton szczelny C30/37  
Beton podkładowy C8/10

±0,00 = 149,70 m n.p.m.

UWAGA: Wymiary podano w centymetrach  
UWAGA: Rysunek opracowano według warunków technologicznych zawartych w opisie technologicznym

Zmiany:	Opis	Data	Nazwisko	Podpis
Nazwa inwestycji: Rozbudowa gminnej oczyszczalni ścieków w miejscowości Miastków Kościelny				
Adres inwestycji: m. Miastków Kościelny, gm. Miastków Kościelny jednostka ewid. 140308_2 obrob 140308_2.0005 działka nr 439/1 Branża: ARCHITEKTURA + KONSTRUKCJA		Indeks 00	Data 26.10.2015	Rys. Nr R00 P 07.255/15
		Faza PB	Skala 1:50	AK41.01
Rysunek: ZBIORNIK OSADU Ob 6 - - RYS. SZALUNKOWY		Imię i Nazwisko Projektował: mgr inż. arch. Adam Napiórkowski Projektował: mgr inż. Robert Kwiatkowski Opracował: Tomasz Oniszk	Nr uprawnień 7/PDOKK/2013 MAZ/0018/PDOKK/11	Specjalność spec. architektoniczna spec. konstrukcyjna - budowlana
>> WOD - KAN << SŁAWOMIR BARAN 08-400 GARWOLIN, ul. Jagodzińska 40 tel. 25 682-34-23				