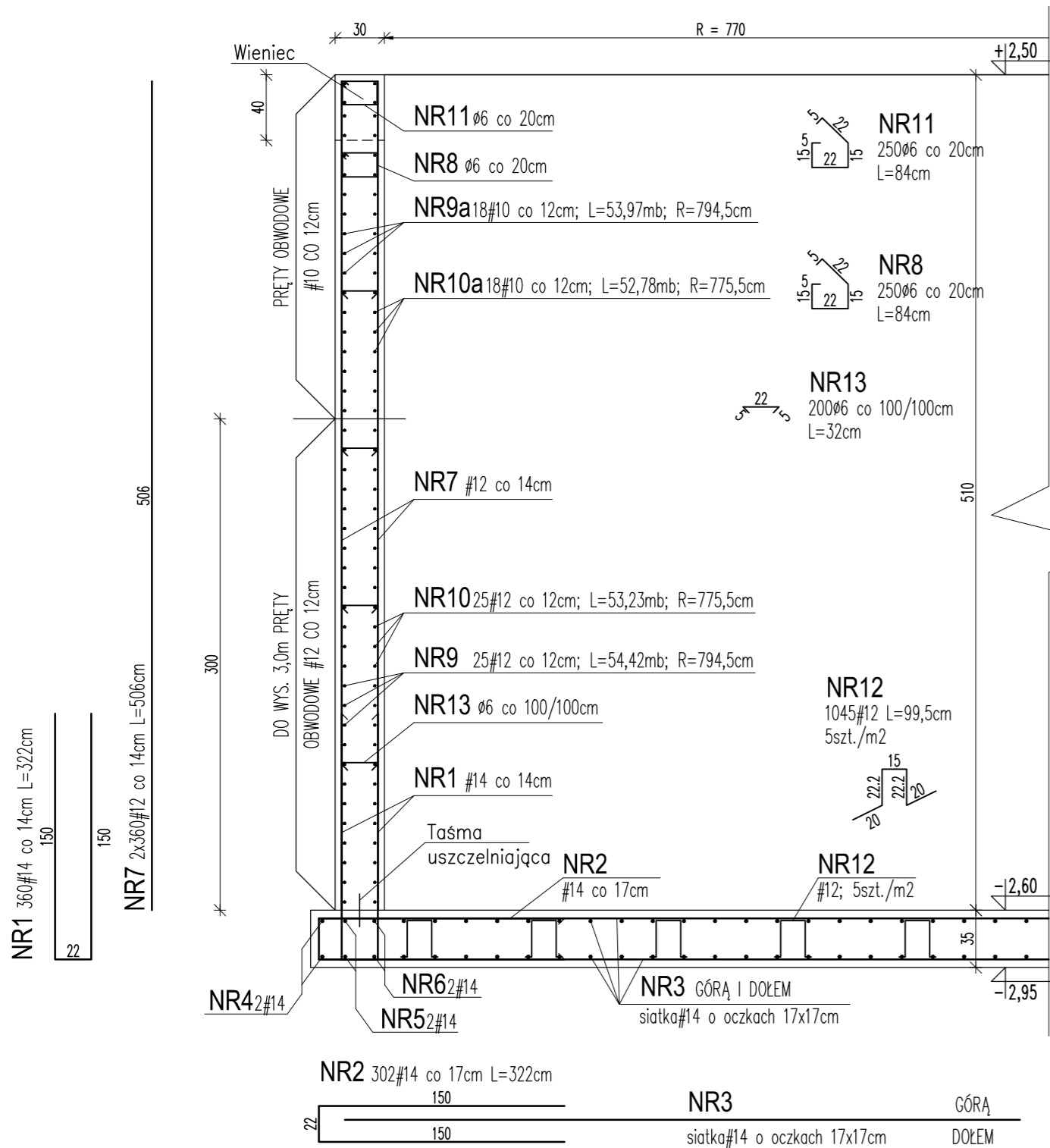
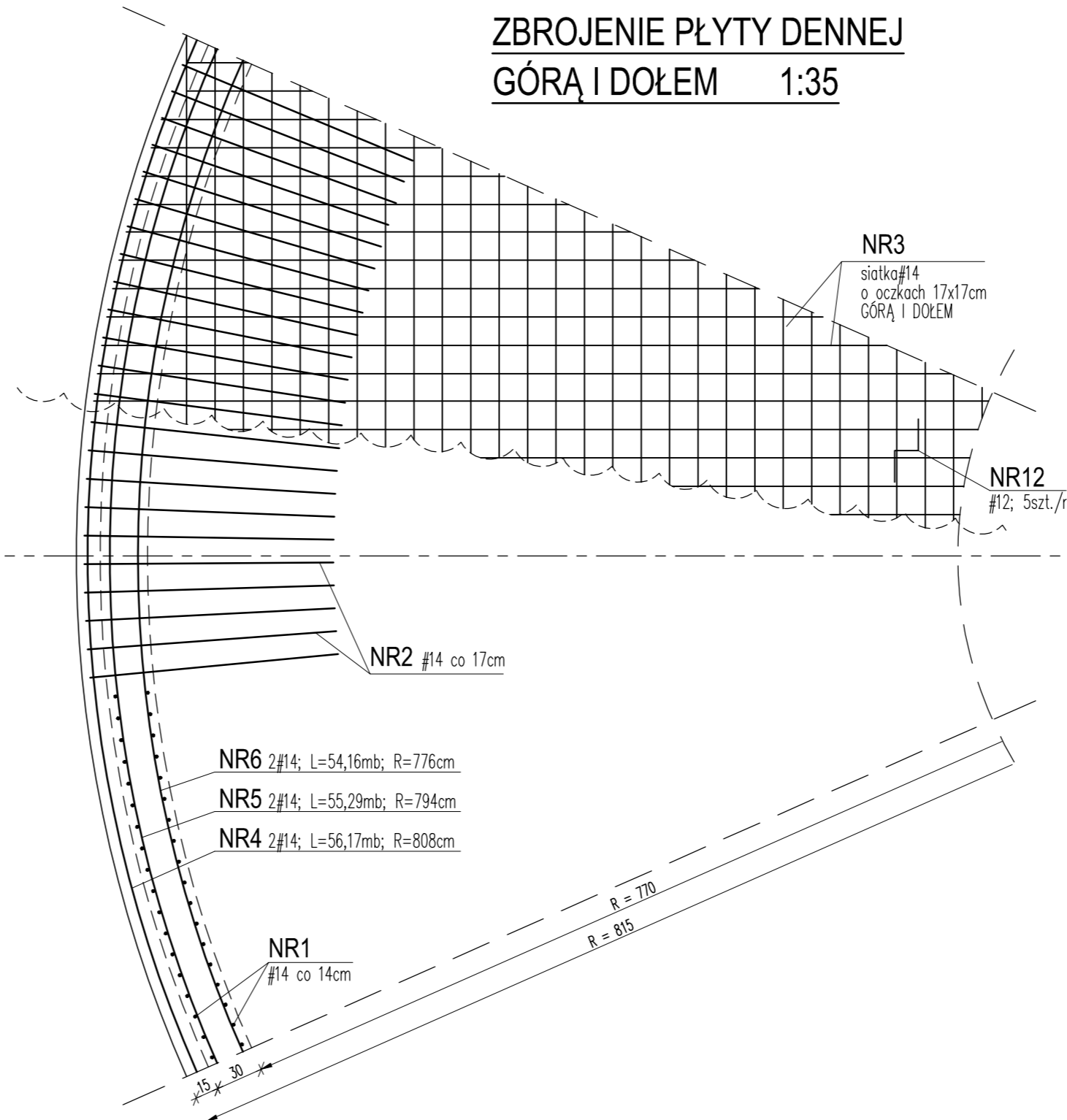


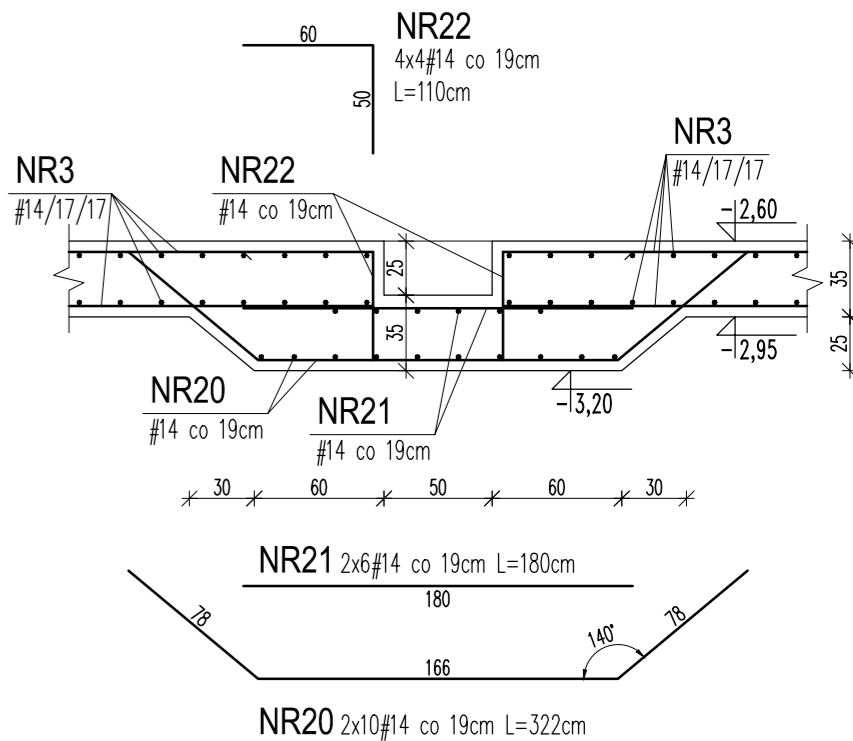
ZBROJENIE ŚCIANY - PRZEKRÓJ 2-2 1:35



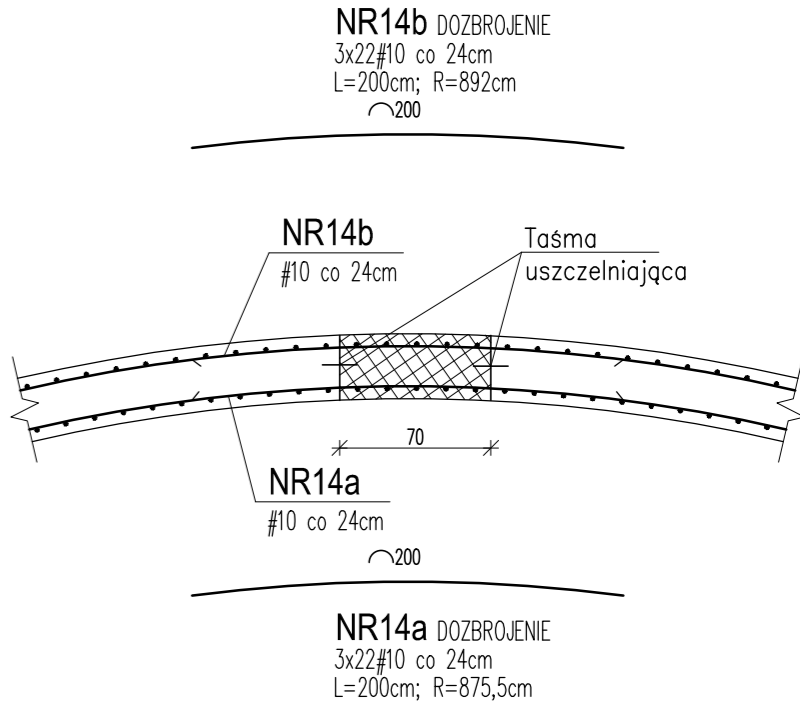
ZBROJENIE PŁYTY DENNEJ
GÓRĄ I DOŁEM 1:35



SZCZEGÓŁ "A"
ZAGŁĘBIENIE W PŁYTCIE DENNEJ 1:35



SZCZEGÓŁ "B"
DOZBROJENIE PRZERWY PRZECIWSKURCZOWEJ 1:35



UWAGI:

- BETON SZCZELNY C30/37 W8 F100
KLASA EKSPLOZYZYJ XC2, XA2, XD2
- STAL A-III N
Ø - STAL A-0
- OTULINA ZBROJENIA: PŁYTA DENNA - 5cm, PŁASZCZ - 4cm
- ZACHOWAĆ CIĄGŁOŚĆ BETONOWANIA
- PŁYTY DENNEJ
- ELEMENTÓW PŁASZCZA ZBIORNIKA
- ZAGŁĘBIENIE W PŁYTCIE REAKTORA WYKONAĆ WG SZCZEGÓŁU "A"
- PRZERWĘ PRZECIWSKURCZOWĄ WYKONAĆ WG SZCZEGÓŁU "B", LUB ZASTOSOWAĆ ROZWIĄZANIE RÓWNOWAŻNE
- PRĘTY OBWODOWE ŁĄCZYĆ MIJANKOWO, TAK ŻEBY W JEDNYM PRZEKROJU NIE ŁĄCZYŁO SIĘ WIĘCEJ NIŻ 6 PRĘTÓW. PRZESUNIĘCIE POŁĄCZEŃ POWINNO WYNOŚIĆ CO NAJMNIEJ DŁUGOŚĆ ZAKŁADU.

±0,00 = 149,70 m n.p.m.

UWAGA: Wymiary podano w centymetrach
UWAGA: Rysunek opracowano według warunków technologicznych zawartych w opisie technologicznym

Zmiany:	Opis	Data	Nazwisko	Podpis
Nazwa inwestycji: Rozbudowa gminnej oczyszczalni ścieków w miejscowości Miastków Kościelny				
Adres inwestycji: m. Miastków Kościelny, gm. Miastków Kościelny jednostka ewid. 140308_2 obręb 140308_2.0005 działka nr 439/1 Brzoza: ARCHITEKTURA + KONSTRUKCJA		Indeks 00	Data 26.10.2015	Rys. Nr R01 P 07.255/15
Faza PB		Skala 1:35	K02.00	
Rysunek: REAKTOR 21/24/H51 ZBROJENIE ŚCIANY I PŁYTY DENNEJ		Imię i Nazwisko mgr inż. arch. Adam Napiórkowski mgr inż. Robert Kwiatkowski Tomasz Oniszk	Nr uprawnień 7/P00KK/2013 MAZ/0018/P00K/11	Specjalność spec. architektoniczna spec. konstrukcyjno - budowlana
>> WOD - KAN << SŁAWOMIR BARAN 08-400 GARWOLIN, ul. Jagodzińska 40 tel. 25 682-34-23				

NR PRĘTA	ŚREDNICA A0	AIII-N	Kształt pręta	Ilość w 1 ele- mencie	Ilość ele- mentów	Całko- wita ilość	DŁUG. [m]	DŁUGOŚĆ ŁĄCZNA WG ŚREDNIC					
								A0		AIII-N			
								8	6	14	12	10	8
PŁYTA DENNA													
1		14	wg rys.	360	1	360	3,22			1159,2			
2		14	wg rys.	302	1	302	3,22			972,4			
3		14	siatka	2	1	2	6156,00			12312,0			
4		14	obwodowy	2	1	2	56,17			112,3			
5		14	obwodowy	2	1	2	55,29			110,6			
6		14	obwodowy	2	1	2	54,16			108,3			
12		12	wg rys.	1045	1	1045	1,00				1045,0		
20		14	wg rys.	20	1	20	3,22			64,4			
21		14	prosty	12	1	12	1,80			21,6			
22		14	wg rys.	16	1	16	1,10			17,6			
ŚCIANA													
7		12	prosty	720	1	720	5,06				3643,2		
8	6		wg rys.	250	1	250	0,84		210,0				
9		12	obwodowy	25	1	25	54,42				1360,5		
9a		10	obwodowy	18	1	18	53,97					971,5	
10		12	obwodowy	25	1	25	53,23				1330,8		
10a		10	obwodowy	18	1	18	52,78					950,0	
11	6		wg rys.	250	1	250	0,84		210,0				
13	6		wg rys.	200	1	200	0,32		64,0				
14a		10	obwodowy	66	1	66	2,00					132,0	
14b		10	obwodowy	66	1	66	2,00					132,0	
DŁUGOŚĆ ŁĄCZNA							[m]		484,0	14878,5	7379,5	2185,5	
MASA 1 mb							[kg]		0,222	1,209	0,888	0,617	
MASA CAŁKOWITA							[kg]		107	17988	6553	1348	
RAZEM WG KLASY							[kg]		107		25 889		
OGÓŁEM							[kg]			25 997			

UWAGA!!!
NALEŻY SPRAWDZIĆ ZBROJENIE W PŁYTCIE DENNEJ
JAK RÓWNIEŻ W ŚCIANIE ZBIORNIKA
ZESTAWIENIE STALI DOTYCZY DWÓCH
PRZYKŁADOWYCH ZBIORNIKÓW