

PROJEKT BUDOWLANY

inwestor : Gmina Miastków Kościelny
ul. Rynek 6, 08-420 Miastków Kościelny,

obiekt : Kompleks Boisk Sportowych Orlik 2012

adres inwestycji : dz. nr 134/3. , miejscowość Miastków Kościelny,
gm. Miastków Kościelny,

branża : Elektryczna

temat : Instalacja elektryczna zaplecza socjalnego
kompleksu boisk Orlik 2012

projektował : **ELEKTROINSTALACJE A-Z**
Mirostaw Chudek
Nowy Kęblów 38A, 08-430 Żelechów
UPR. BUD. GP 7342/90/76/93
Sw. Kw. SEP E 336/56/2005
NR EW. MOIB: MAZ/IE/0004/04

sprawdzający : **TERESA GENDEK**
Technik Elektryk
Upr. Proj. i Bud. G.P. 4224/59/50/90

opracował : **INSTAL - PROJEKT**
Krzysztof Szczepanek
08-400 Garwolin, ul. Konarskiego 23
IP: 673-144-82-38 tel 668-590-072

Data wykonania : maj 2011 r.

Spis treści

1. Wprowadzenie:	3
2. Podstawa opracowania:	3
3. Zasilanie:	3
4. Rozdzielnia główna TG	4
5. Instalacja eklektyczna wewnętrzna zaplecza socjalnego	4
5.1. Rozdzielnice wewnętrzne TP-1, TP-2 zaplecza socjalnego	4
5.2. Instalacja oświetlenia zaplecza socjalnego	4
5.3. Instalacja gniazd wtykowych zaplecza socjalnego	5
5.4. Instalacja odgromowa zaplecza socjalnego	5
5.5. Instalacja połączeń wyrównawczych	5
6. Ochrona przeciwporażeniowa	5
7. Obliczenia techniczne	6
7.1. Zestawienie mocy zainstalowanej i zapotrzebowanej	6
7.2. Obliczenia prądu znamionowego	6
7.3. Dobór kabla na obciążalność długotrwałą YAKXS 4x35 mm ²	6
8. Uwagi końcowe	7
9. INFORMACJA BIOZ	8
10. OŚWIADCZENIE	9
11. Warunki Przyłączenia	10
12. Decyzja O Ustaleniu Lokalizacji Inwestycji Celu Publicznego	11
13. Uprawnienia budowlane	16
13.1. Projektant	16
13.2. Sprawdzający	17
14. Zaświadczenie przynależności do Izby Inżynierów Budownictwa	18
14.1. Projektant	18
14.2. Sprawdzający	19
15. Wykaz map i rysunków	20
15.1. Instalacja elektryczna - oświetlenie budynku zaplecza E-01	20
15.2. Instalacja elektryczna – gniazda budynku zaplecza E-02	20
15.3. Instalacja elektryczna – odgromowa E-03	20
15.4. Schemat tablicy TB-1 E-04	20
15.5. Schemat tablicy TB-2 E-05	20
15.6. Schemat rozdzielnic RG E-06	20
15.7. Plan sytuacyjny E-07	20

1. Wprowadzenie:

Przedmiotem opracowania jest projekt zasilania i wewnętrznej instalacji elektrycznej obiektu socjalnego zaplecza sportowego wykonanej na bazie systemu obiektów modułowych Metalplast Standard, zlokalizowanego w miejscowości Miastków Kościelny dz. nr 134/3

2. Podstawa opracowania:

Projekt instalacji elektrycznej opracowano na podstawie:

- Zlecenia Inwestora
- Wytycznych i uzgodnień międzybranżowych
- Obowiązujących przepisów i norm elektrycznych
- Projekt architektoniczno-budowlany zamienny modułowego systemowego zaplecza boisk sportowych

3. Zasilanie:

Przyłącze energetyczne do obiektu zrealizowane będzie przez Rejon Energetyczny Garwolin wg warunków technicznych przyłączenia nr 11/R9/08640 z dnia 10-05-2011 r. Projekt przyłącza energetycznego oraz pomiar energii elektrycznej obiektu nie wchodzi w zakres niniejszego projektu.

WLZ (wewnętrzną linię zasilającą) zaprojektowano kablem YAKXS 4x35 mm² od skrzynki łączowo-pomiarowej do rozdzielni RG przy kontenerze, wraz z kablem zasilającym ułożyć bednarkę ocynkowaną FeZn 25x4.

Kabel YAKXS 4x35mm² układać w ziemi na głębokości minimum 70cm na podsypce piaskowej co najmniej 10cm. Ułożony kabel należy zasypać warstwą piasku o grubości co najmniej 10cm, a następnie warstwą rodzimego gruntu o grubości co najmniej 15cm, a następnie oznakować trasę folią z tworzywa sztucznego koloru niebieskiego. W miejscach pokazanych na planie kabel należy prowadzić w przepustach kablowych z rur osłonowych typu DVK 110. Skrzyżowania i zbliżenia z innymi urządzeniami wykonać zgodnie z normą N-SEP-E-004.

Linie kablową na całej długości należy oznakować za pomocą opasek z tworzyw sztucznych nakładanych na kable min. co 10 m. Oznaczniki należy także umieścić przy wejściach do przepustów rurowych, przy skrzyżowaniach z innymi kablami. Na opaskach należy wykonać trwale napisy zawierające:

- a) symbol i numer ewidencyjny linii
- b) oznaczenia kabla
- c) znak użytkownika kabla
- d) rok ułożenia kabla

Na odcinkach linii, gdzie we wspólnym wykopie układane będą 2 kable należy zachować między nimi odległość min. 10 cm.

Wszelkie prace ziemne należy wykonywać z zachowaniem szczególnej ostrożności w pobliżu istniejącego uzbrojenia podziemnego.

4. Rozdzielnia główna TG

Rozdzielnię główną TG wykonać na fundamencie prefabrykowanym w wykonaniu obudowy termoutwardzalnym wewnątrz którego na należy umieścić rozdzielnicę szczelną IP65 pod osprzęt modułowy zgodnie z rysunkiem nr E-06

Lokalizacja rozdzielni na zewnętrznej ścianie budynku socjalnego zaplecza sportowego wg rysunku nr E-07. W rozdzielnicy TG należy zainstalować osprzęt modułowy wg rys nr E-06

Na boku rozdzielnicy i przy wejściu do tylnego kontenera zamontować wyłączniki przeciwpożarowe współpracujące z wyłącznikiem głównym. Połączenie przycisku P-Poż z cewką wyzwacza wyłącznika głównego w rozdzielni TG wykonać za pomocą przewodu typu HDGs2x2,5mm² wpiętego z przed wyłącznika głównego.

Oporność uziemienia RG nie większa niż $R < 5\Omega$.

5. Instalacja eklektyczna wewnętrzna zaplecza socjalnego

5.1. Rozdzielnice wewnętrzne TP-1, TP-2 zaplecza socjalnego

Tablice TP-1 i TP-2 typu natynkowe rozmieścić zgodnie z rysunkiem E-02. W tablicy TP-1 i TP-2, należy zainstalować elementy modułowe zgodnie rysunkiem nr E-04 i E-05. Oporność uziemienia TP-1 i TP-2 nie większa niż $R < 5\Omega$.

5.2. Instalacja oświetlenia zaplecza socjalnego

Instalacja oświetlenia zaprojektowano jako natynkową przewodami kabelkowymi YDYżo 3x1,5mm² 750 V, z atestem o międzynarodowym oznaczeniu kolorów prowadzonymi listwami PCV firmy AKS Zielonka na ścianach i stropach obiektu.

Oświetlenie zaprojektowano w zależności od wymaganego natężenia oprawami

typu : OPK 2x36, 230 V lub podobne – pomieszczenie szatni 1 i 2,	4 szt.
MAH-1236, 230V lub podobne – pomieszczenie sędziego i magazyn,	3 szt.
MX216/21W, 230 V lub podobne – pomieszczenia sanitarne	16 szt

Rozmieszczenie opraw oraz wyłączników w obiekcie pokazano na rysunku nr E-01. Oświetlenie załączane będzie wyłącznikami instalowanymi przy drzwiach wejściowych (od wewnątrz) do pomieszczeń na wysokości 1,4m. Stosować osprzęt natynkowy.

Dla oświetlenia terenu wokół zaplecza zastosować oprawy świetlówkowe zamontowane na zewnętrznych ścianach budynku zaplecza 6 szt. typu MAH 1118 z kloszem PC (Kanlux) odporne na promieniowanie UV, lub podobne. Załączanie oświetlenia należy zrealizować przez wyłącznik zmierzchowy połączony szeregowo z programatorem czasowym. Elementy sterowania oświetlenia zewnętrznego zaplecza sportowego umieścić w tablicy rozdzielczej TB-1 w pomieszczeniu sędziego.

Uwaga : należy przestrzegać instrukcji montażu i podłączenia opraw, a w szczególności zachować szczelność opraw.

5.3. Instalacja gniazd wtykowych zaplecza socjalnego

Instalacja gniazd wtykowych zaprojektowano jako natynkową przewodami kabelkowymi typu YDYżo 3x2,5 mm², 750 V, z atestem, o międzynarodowym oznaczeniu kolorów prowadzonymi listwami PCV firmy AKS Zielonka. Gniazda wtykowe umieścić na wysokości 0,3m nad podłogą w pomieszczeniach szatni, sędziego, magazynie, w pomieszczeniach sanitarnych na wysokości 1,5m. Stosować gniazda z bolcem uziemiającym. Szczegółową lokalizację gniazd grzejników elektrycznych, należy ustalić z uwzględnieniem strony przewodu grzejnika elektrycznego.

Stosować osprzęt podtynkowy mający dopuszczenie „PN/E”. Plan instalacji gniazd wtykowych pokazano na rysunku numer E-02

5.4. Instalacja odgromowa zaplecza socjalnego

Projektuje się zwody pionowe i poziome wykonane z drutu stalowego ocynkowanego $\Phi 8\text{ mm}$ zgodnie z rysunkiem nr E-03. Uziom otokowy wykonać bednarką ocynkowaną FeZn 25x4, - wykonać zaciski probiercze wg rysunku.

5.5. Instalacja połączeń wyrównawczych

Wykonać połączenie wszystkich części przewodzących (ramy, tablice, konstrukcje, brodziki, itp.) z szyną PE tablicy głównej TG, połączenia wyrównawcze wykonać z przewodu LY 16mm² i połączyć z uziomem naturalnym np. rury wodociągowe.

Oporność uziemienia RG nie większa niż $R < 5\Omega$.

6. Ochrona przeciwporażeniowa

Jako system dodatkowej ochrony przeciwporażeniowej zastosowano szybkie wyłączenie zasilania realizowane przez wyłączniki różnicowoprądowe i nadmiarowoprądowe w układzie sieci TN-S.

Przewód zerowy instalacji powinien posiadać kolor niebieski izolacji, a przewód ochronny kolor żółto-zielony izolacji. Po zakończeniu montażu a przed oddaniem instalacji do ruchu należy sprawdzić skuteczność zerowania i oporności izolacji oraz przeprowadzić badanie wyłączników różnicowoprądowych i sporządzić protokoły pomiarów.

7. Obliczenia techniczne

7.1. Zestawienie mocy zainstalowanej i zapotrzebowanej

Zestawienie mocy		P, (kW)	k,	Pz (kW)
1.	oświetlenie wewnętrzne i wentylacja	1,0	0,80	0,80
2.	gniazda wolne 230V	0,40	1,00	0,40
3.	Ogrzewanie	10,00	1,00	10,00
4.	Bojlery i podgrzewacze wody	10,00	0,50	5,00
5.	Czajnik	2,0	0,5	1,00

Zaplecze	23,40	0,73	17,20
Oświetlenie boisk	12,09	1,00	12,09
RAZEM :		35,49	29,29

7.2. Obliczenia prądu znamionowego

$$I_{obl} = 29,29 \cdot 1000 / (\sqrt{3} \cdot 400 \cdot 0,93) = 29290 / 644,32 = 45,45 \text{ A}$$

7.3. Dobór kabla na obciążalność długotrwałą YAKXS 4x35 mm²

Zgodnie z normą PN-IEC 60364-4-43 dobór zabezpieczeń kabli i przewodów należy wykonać zgodnie z następującymi warunkami:

$I_{obl} \leq I_N \leq I_{dd}$	$45,45 \leq 50 \leq 108$	warunek spełniony
$I_a \leq 1,45 I_{dd}$	$72,5 \leq 156,6$	warunek spełniony
$I_a = k_2 I_n$	$1,45 \times 50 = 72,5$	

gdzie: k_2 - współczynnik krotności prądu powodującego zadziałanie urządzenia zabezpieczającego przyjmowany jako

równy: - 1,6 - 2,1 dla wkładek bezpiecznikowych oraz

- 1,45 dla wyłączników nadprądowych o charakterystyce B, C i D.

Dobieram kabel zasilający od złącza ZK+P obiektu do rozdzielni TG , YAKXS 4x35 mm², prowadzony w ziemi o obciążalności długotrwałej $I_{dd}=108,0\text{A}$.

8. Uwagi końcowe.

Całość prac wykonać zgodnie z obowiązującymi przepisami i normami.
Przed dokonaniem odbioru technicznego należy wykonać pomiary ochrony przeciwporażeniowej i sporządzić odpowiednie protokoły zgodnie z PN-88/E-04300.

ELEKTROINSTALACJE A-Z
Miroslaw Chudek
Nowy Kęblów 38A, 08-430 Żelechów
UPR. BUD. GP 7342/90/76/93
Św. Kw. SEP E 336/56/2005
NR EW. MOIIB: MAZ/IE/0004/04

TERESA GENDEK
Technik Elektryk
Upr. Proj. I Bud. G.P. 4224/52/50/98

9. INFORMACJA BIOZ.

Informacja dotycząca bezpieczeństwa i ochrony zdrowia (BIOZ) opracowana na podst. Rozporządzenia Min. Infrastruktury z dnia 23 czerwca 2003 r. (Dz. U. Nr 120/2003, poz. 1126)

Podczas budowy „Kompleksu Boisk Sportowych Orlik 2012” – instalacja elektryczna zaplecza socjalnego w Miastkowie Kościelnym, mogą występować następujące roboty budowlano-instalacyjne, stwarzające zagrożenie bezpieczeństwa i zdrowia ludzi:

- wykopy poniżej 1,5 m z bezpiecznym nachyleniem rozkopów;
- prace na wysokości ponad 1,0 m od powierzchni terenu;
- prace w pobliżu czynnych linii elektroenergetycznych napowietrznych;
- roboty z wykorzystaniem dźwigów
- • dowóz i rozładunek materiałów i urządzeń;

Dla w/w robót kierownik budowy jest zobowiązany przed rozpoczęciem budowy sporządzić plan bezpieczeństwa i ochrony zdrowia, uwzględniający specyfikę obiektu budowlanego, warunki prowadzenia robót budowlanych i przepisy BHP, zawierający następujące informacje:

- plan zagospodarowania placu budowy z rozmieszczeniem wewnętrznych ciągów komunikacyjnych, granic stref ochronnych, ogrodzenia, urządzeń przeciwpożarowych i sprzętu ratunkowego;
- zakres robót i kolejność realizacji poszczególnych etapów realizacji;
- informacje dotyczące przewidywanych zagrożeń występujących podczas realizacji;
- informacje dotyczące wydzielenia i oznakowania miejsca prowadzenia robót stwarzających zagrożenie.

Roboty budowlane należy prowadzić zgodnie z przepisami w zakresie bezpieczeństwa i higieny pracy, pracownicy wykonujący prace budowlane powinni być przeszkoleni w zakresie przepisów BHP.

Kierownik budowy zobowiązany jest do:

- dopuszczenia do pracy pracowników z aktualnymi uprawnieniami i badaniami lekarskimi;
- przeprowadzenia instruktażu stanowiskowego pracowników;
- omówienia warunków szczegółowych i kolejności realizacji.

Kierownik budowy zobowiązany jest do zapewnienia:

- ochrony osobistej pracownikom;
- przenośnego sprzętu gaśniczego;
- apteczki pierwszej pomocy;
- możliwości natychmiastowego kontaktu z Pogotowiem Ratunkowym i z Państwową Strażą Pożarną.

TERESA GENDER
Technik Elektryk
Upr. Proj. i Bud. G.P. 4224/52/50/90

ELEKTROINSTALACJE
Miroslaw Chudek
Nowy Kęblów 38A, 08-430 Żelechów
UPR. BUD. GP 7342/90/76/93
Św. Kw. SEP E 336/56/2005
NR EW. MOIB: MAZ/IE/0004/04

10. OŚWIADCZENIE

Zgodnie z art. 20, ustęp 4, Ustawy „Prawo Budowlane” (Dz.U. nr 207/2003, poz. 2016, z późniejszymi zmianami), oświadczam, że dokumentacja projektowa branży elektrycznej:

„Projekt Budowlany.

budowy „Kompleksu Boisk Sportowych Orlik 2012” – instalacja elektryczna zaplecza socjalnego w Miastkowie Kościelnym”,

jest opracowana zgodnie obowiązującymi przepisami techniczno-budowlanymi, normami oraz zasadami wiedzy technicznej i zostaje wydana w stanie kompletnym z punktu widzenia celu, któremu ma służyć.

....ELEKTROINSTALACJE A-Z
Mirostaw Chudek
Nowy Kęblów 38A, 08-430 Żelechów
UPR. BUD. GP 7342/90/76/93
Sw. Kw SEP E 336/56/2005
NR EW. MOIB: MAZ/IE/0004/04



TERESA GENDEK
Technik Elektryk
Upr. Proj. i Bud. G.P. 4224/50/50/90

11. Warunki Przyłączenia



PGE Dystrybucja S.A.
Oddział Warszawa
Rejon Energetyczny Garwolin
08-400 Garwolin
ul. Stacyjna 50

Garwolin, dn. 10-05-2011r.

GINA MIASTKÓW KOŚCIELNY
Rynek 6
08-420 MIASTKÓW KOŚCIELNY
Nr kontrahenta: M09344

WARUNKI PRZYŁĄCZENIA nr 11/R9/08640

dla podmiotu V grupy przyłączeniowej do sieci dystrybucyjnej o napięciu znamionowym 0,4 kV

Nazwa i lokalizacja obiektu przyłączanego: **zespół boisk, Miastków Kościelny, dz. nr 134/3, gm. Miastków Kościelny.**

Na podstawie rozporządzenia Ministra Gospodarki z dnia 04 maja 2007r. w sprawie szczegółowych warunków funkcjonowania systemu elektroenergetycznego (Dz.U. Nr 93 z 2007r. poz. 623 z późn. zm.), w odpowiedzi na wniosek z dnia: **29-04-2011 r.**, określa się następujące warunki przyłączenia:

1. Miejsce przyłączenia: **istniejące stanowisko słupowe.**
2. Miejsce dostarczania energii elektrycznej stanowiące jednocześnie miejsce rozgraniczenia własności sieci dystrybucyjnej PGE Dystrybucja S.A. i instalacji Podmiotu Przyłączanego: **zaciski na listwie zaciskowej licznika w kierunku instalacji odbiorczej.**
3. Moc przyłączeniowa: **27 kW – zasilanie podstawowe.**
4. Rodzaj przyłącza: **kablowe.**
5. Zakres niezbędnych zmian w sieci związanych z przyłączeniem:
 - 5.1. Dostosowanie stacji transformatorowej **Miastków Kościelny 2 GS [0388]** do zwiększonego obciążenia: .
 - 5.2. Powiązaniu stacji według punktu 5.1 z siecią 15 kV: .
 - 5.3. Wybudowaniu linii nN: .
 - 5.4. Wykonaniu przyłącza: **kablowe YAKXS 4x35 mm² dł. ok. 95m ze złączem ZK-1+P.**
6. Wymagania w zakresie budowy instalacji odbiorcy: wykonanie instalacji odbiorczej spełniającej wymogi określone w Rozporządzeniu Ministra Infrastruktury z dnia 12 kwietnia 2002r. w sprawie warunków technicznych, jakimi powinny odpowiadać budynki i ich usytuowanie (Dz.U. Nr 75, poz.690), z późniejszymi zmianami.
7. Miejsce zainstalowania układu pomiarowo-rozliczeniowego: **szafka pomiarowa nad złączem kablowym przy granicy działki.**
8. Wymagania dotyczące układu pomiarowo-rozliczeniowego i systemu pomiarowo-rozliczeniowego: **3-fazowy bezpośredni energii czynnej i biernej ze wskaźnikiem mocy maksymalnej.**
9. Rodzaj i usytuowanie zabezpieczenia głównego: **rozłącznik bezpiecznikowy 80 A w części złączowej; zabezpieczenie w złączu pomiarowym: nadmiarowo-prądowe (przedlicznikowe) w obudowie przystosowanej do plombowania 50 A w części pomiarowej.**
10. Jako system dodatkowej ochrony od porażeń przyjąć samoczynne wyłączanie zasilania w czasie określonym w obowiązujących normach. Układ pracy sieci zasilającej 0,4 kV: **TN-C.**
11. Wymagany stosunek poboru energii biernej do czynnej w miejscu dostarczania nie może być większy niż $\tan \varphi = 0,4$.
12. Poziom zmienności parametrów technicznych energii elektrycznej w sieci mieści się w granicach przywołanego wyżej Rozporządzenia Ministra Gospodarki.
13. Instalacje i urządzenia elektryczne należące do Odbiorcy powinny zapewniać bezpieczeństwo użytkowania, a przede wszystkim ochronę przed porażeniem prądem elektrycznym oraz ochronę przed przepięciami łączeniowymi i atmosferycznymi występującymi w sieci energetycznej, powstaniem pożaru, wybuchem i innymi szkodami. Wszelkie prace winna wykonać firma posiadająca uprawnienia budowlane do prowadzenia robót elektrycznych.
14. Informacje dodatkowe:
 - warunki przyłączenia są ważne 2 lata od daty ich doręczenia,
 - realizacja inwestycji związanych z przyłączaniem obiektu Wnioskodawcy będzie dokonywana na zasadach określonych w umowie o przyłączenie do sieci dystrybucyjnej. Realizacja warunków przyłączenia (w tym rozpoczęcie prac projektowych) wymaga podpisania w okresie ważności warunków przyłączenia umowy o przyłączenie.
 - Prowadzącym sprawę ze strony PGE Dystrybucja S.A. w zakresie warunków przyłączenia jest: **Pielak Robert** tel.: **(25) 684-22-45.**

PGE Dystrybucja S.A.
Oddział Warszawa
Rejon Energetyczny Garwolin

Dyrektor
Jacek Wysocki

12. Decyzja O Ustaleniu Lokalizacji Inwestycji Celu Publicznego.

WOJEWÓDZTWO
Miastków Kościelny
G-7331/35/09/2010

Miastków Kościelny 2010. 02.25

DECYZJA O

USTALENIU LOKALIZACJI INWESTYCJI CELU PUBLICZNEGO

Na podstawie art. 50, art. 51 ust.1 pkt 2 ustawy z dnia 27 marca 2003r. o planowaniu i zagospodarowaniu przestrzennym (Dz. U. z 2003r. Nr 80, poz. 717 z późn. zm.), art. 104 ustawy z dnia 14 czerwca 1960r. Kodeks Postępowania Administracyjnego (Dz. U. z 2000r. Nr 98, poz. 1071, z późn. zm.) oraz art. 39 ustawy z dnia 8 marca 1990r. o samorządzie gminnym (Dz. U. z 2001r. Nr 142 poz. 1591, z późn. zm.) po rozpatrzeniu wniosku:

Gminy Miastków Kościelny z siedzibą ul. Rynek 6, 08-420 Miastków Kościelny reprezentowanej przez Wójta Gminy Miastków Kościelny

U s t a l a m:

lokalizację inwestycji celu publicznego o znaczeniu gminnym na działkach nr 134/3 i 134/2 położonych w miejscowości Miastków Kościelny, gm. Miastków Kościelny polegającą na budowie zespołu boisk sportowych ORLIK 2012 (boisko do piłki nożnej oraz boisko do koszykówki i siatkówki) wraz z budynkiem zaplecza boisk ORLIK 2012 i infrastrukturą towarzyszącą.

Na rzecz:

Gminy Miastków Kościelny z siedzibą ul. Rynek 6, 08-420 Miastków Kościelny reprezentowanej przez Wójta Gminy Miastków Kościelny.

I. Rodzaj inwestycji:

1. Budowa zespołu boisk sportowych ORLIK 2012
 - boisko do piłki nożnej
 - boisko do koszykówki i siatkówki.
2. Budowa budynku zaplecza boisk ORLIK 2012.
3. Budowa infrastruktury towarzyszącej.

II. Warunki i szczególne zasady zagospodarowania terenu oraz jego zabudowy wynikające z przepisów odrębnych, a w szczególności:

1. *Warunków i wymagań ochrony środowiska i kształtowania ład przestrzennego:*
 - a) funkcja zabudowy – usługowa – usługi oświaty,
 - b) **boisko sportowe I** – boisko do piłki nożnej o pow. ok. 1860m²,
 - c) **boisko sportowe II** – boisko do koszykówki i siatkówki o pow. ok. 613,11m²,
 - d) **budynek socjalny** – modułowy system zaplecza boisk sportowych ORLIK 2012,
 - e) powierzchnia zabudowy – wskaźnik dla budynku socjalnego max 5% powierzchni terenu inwestycji,
 - f) szerokość elewacji frontowej - do 16m,
 - g) wysokość górnej krawędzi elewacji frontowej – do 5m,
 - h) geometria dachu (kąt nachylenia, wysokość w kalenicy i układ połaci dachowych) – dach jednospadowy lub dwuspadowy ze spadkiem na własny teren, usytuowany główną kalenicą równoległą bądź prostopadłą do elewacji frontowej, kąt nachylenia połaci dachowych do 20°, wysokość głównej kalenicy do 5m,
 - i) linia zabudowy (dla budynku socjalnego) – nie określa się (zabudowa w głębi terenu inwestycji).
2. *Warunki wynikające z przepisów szczególnych:*

- a) obiekt budowlany wraz ze związanymi z nim urządzeniami budowlanymi należy, biorąc pod uwagę przewidywany okres użytkowania, projektować i budować w sposób określony w przepisach, w tym techniczno-budowlanych oraz zgodnie z zasadami wiedzy technicznej, stosownie z art. 5 ustawy z dnia 7 lipca 1994r. Prawo budowlane (Dz. U. t.j. z 2006r. Nr 156, poz. 1118, z późn. zm.),
- b) usytuowanie obiektów i urządzeń z nimi związanych – zgodnie z rozporządzeniem Ministra Infrastruktury z dnia 12 kwietnia 2002r. w sprawie warunków technicznych, jakim powinny odpowiadać budynki i ich usytuowanie (Dz. U. z 2002r. Nr 75, poz. 690 z późn. zm.),
- c) bezpieczeństwo pożarowe – stosownie do rozporządzenia Ministra Infrastruktury z dnia 12 kwietnia 2002r. w sprawie warunków technicznych jakim powinny odpowiadać budynki i ich usytuowanie (Dz. U. z 2002r. Nr 75, poz. 690, z późn. zm.), ustawy z dnia 24 sierpnia 1991r. o ochronie przeciwpożarowej (Dz. U. t.j. z 2002r. Nr 147, poz. 1229, z późn. zm.), rozporządzenia Ministra Spraw Wewnętrznych i Administracji z dnia 21 kwietnia 2006r. w sprawie ochrony przeciwpożarowej budynków, innych obiektów budowlanych i terenów (Dz. U. z 2006r. Nr 80 poz. 563),
- d) stosownie do Polskiej Normy zachować odległości normatywne pionowe i poziome projektowanych linii od urządzeń infrastruktury technicznej i obiektów kubaturowych,
- e) na terenie objętym wnioskiem nie istnieją ustanowione na podstawie przepisów o ochronie przyrody, szczególne formy jej ochrony - stosownie do ustawy z dnia 16 kwietnia 2004r. o ochronie przyrody (Dz. U. z 2004r. Nr 92 poz. 880 z późn. zm.).

3. Warunki ochrony środowiska i zdrowia ludzi oraz dziedzictwa kulturowego i zabytków oraz dóbr kultury współczesnej:

- a) na podstawie ustawy z dnia 27 kwietnia 2001r. Prawo ochrony środowiska (Dz. U. t.j. z 2008r. Nr 25, poz. 150 z późn. zm.), ustawy z dnia 3 października 2008r. o udostępnianiu informacji o środowisku i jego ochronie, udziale społeczeństwa w ochronie środowiska oraz o ocenach oddziaływania na środowisko (Dz. U. z 2008r. nr 199 poz. 1227) oraz ustawy z dnia 23 lipca 2003 r. o ochronie zabytków i opiece nad zabytkami (Dz. U. z 2003r. Nr 162, poz. 1568, z późn. zm.):
 - na obszarze zamierzenia budowlanego, ani w jego bezpośrednim sąsiedztwie, nie występują obiekty wpisane do rejestru zabytków ani obiekty kultury współczesnej,
 - zakaz lokalizacji urządzeń i instalacji, które powodowałyby uciążliwość lub przekroczenie dopuszczalnych standardów poza teren lokalizacji,
 - zakaz emisji do środowiska substancji, ścieków, odpadów, hałasu przekraczających wielkość dopuszczalną normami,
 - inwestycja nie zalicza się do przedsięwzięć mogących znacząco oddziaływać na środowisko i nie wymaga sporządzenia raportu o oddziaływaniu przedsięwzięcia na środowisko stosownie do rozporządzenia Rady Ministrów z dnia 9 listopada 2004r. w sprawie określenia rodzajów przedsięwzięć mogących znacząco oddziaływać na środowisko oraz szczegółowych uwarunkowań związanych z kwalifikowaniem przedsięwzięcia do sporządzenia raportu o oddziaływaniu na środowisko (Dz. U. z 04r. Nr 257 poz.2573, z późn. zm.).

4. Warunki obsługi w zakresie infrastruktury technicznej i komunikacji:

- a) zaopatrzenie w energię elektryczną niskiego napięcia – na warunkach rejonu elektroenergetycznego.
- b) zaopatrzenie w wodę – z gminnej sieci wodociągowej z istniejącego przyłącza, zgodnie z warunkami zarządcy sieci.
- c) odprowadzenie ścieków bytowych – poprzez istniejące przyłącze kanalizacyjne, zgodnie z warunkami zarządcy sieci.
- d) należy zapewnić na działce miejsce gromadzenia odpadów stałych z możliwością ich segregacji.
- e) ogrzewanie budynku zaplecza boisk ORLIK 2012 – dopuszcza się elektryczne.

środowisko.

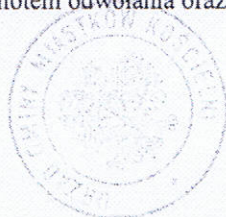
Wobec faktu spełnienia warunków wynikających z art. 51 ust. 1 ustawy z dnia 27 marca 2003r. o planowaniu i zagospodarowaniu przestrzennym, orzeczono jak w sentencji.

POUCZENIE

Od decyzji niniejszej służy stronom prawo wniesienia odwołania do Samorządowego Kolegium Odwoławczego w Siedlcach, ul. Piłsudskiego 38, za pośrednictwem Wójty Gminy Miastków Kościelny, w terminie 14 dni od daty jej otrzymania. Odwołanie od decyzji o ustaleniu lokalizacji inwestycji powinno zawierać zarzuty odnoszące się do decyzji, określać istotę i zakres żądania będącego przedmiotem odwołania oraz wskazywać dowody uzasadniające to żądanie.

Załączniki:
mapa w skali 1:500 – część graficzna decyzji

Projekt decyzji przygotowała:
mgr inż. arch. Małgorzata Sienkiewicz - Januszkiewicz
uprawnienia urbanistyczne nr 880/89
nr rej. WA-187



WÓJT GMINY
[Signature]
Radca Wójta

Decyzja o ustaleniu lokalizacji inwestycji
Miejscowość: Siedlce, data: 2010.03.01

WÓJT GMINY
[Signature]
Radca Wójta

- f) dostęp do drogi publicznej – do drogi powiatowej – ulicy Szkolnej istniejącą obsługą komunikacyjną,
- g) odprowadzanie wód opadowych na własny teren, alternatywnie dopuszcza się odprowadzenie boisk sportowych poprzez budowę instalacji odwodnieniowej wraz z odprowadzeniem do szczelnego zbiornika o pojemności do 10m³.

5. Wymagania dotyczące ochrony interesów osób trzecich:

- a) inwestycja nie może naruszać interesów osób trzecich, a w szczególności:
 - pozbawiać: dostępu do drogi publicznej, możliwości korzystania z wody, kanalizacji, energii elektrycznej i ciepłej, środków łączności, dostępu do światła dziennego do pomieszczeń przeznaczonych na pobyt ludzi,
 - wprowadzać uciążliwości spowodowane przez hałas, wibracje, zakłócenia elektryczne i promieniowanie,
 - zanieczyszczać powietrza, wody i gleby.

6. Warunki ochrony obiektów budowlanych na terenach górniczych:

- a) nie dotyczy.

III. Linie rozgraniczające teren inwestycji:

Oznaczono literami ABCDEFGA na kopii mapy zasadniczej w skali 1:500, stanowiącej załącznik do decyzji.

IV. Okres ważności decyzji

Stosownie do art. 65 ustawy z dnia 27 marca 2003r. o planowaniu i zagospodarowaniu przestrzennym (Dz. U. Nr 80, poz. 717, z późn. zm.) decyzja wygasa jeżeli:

- inny wnioskodawca uzyska pozwolenie na budowę,
- nie zostanie wydana ostateczna decyzja o pozwoleniu na budowę, a dla tego terenu zostanie uchwalony plan miejscowy, którego ustalenia będą inne niż w niniejszej decyzji.

UZASADNIENIE

Po przeprowadzeniu analizy warunków i zasad zagospodarowania terenu oraz jego zabudowy, wynikających z przepisów odrębnych oraz stanu faktycznego i prawnego terenu – zgodnie z art. 53 ust. 3 ustawy z dnia 27 marca 2003r. o planowaniu i zagospodarowaniu przestrzennym (Dz. U. z 2003r. Nr 80, poz. 717 z późn. zm.), dopuszcza się budowę zespołu boisk sportowych ORLIK 2012 (boisko do piłki nożnej oraz boisko do koszykówki i siatkówki) wraz z budynkiem zaplecza boisk ORLIK 2012 na działkach nr 134/3 i 134/2 położonych w miejscowości Miastków Kościelny, gm. Miastków Kościelny.

Organ I instancji działając w oparciu o w/w przepisy:

- zawiadomił strony postępowania na piśmie oraz w drodze obwieszczenia i poprzez ogłoszenie na tablicy ogłoszeń Urzędu Gminy o złożeniu wniosku o ustalenie lokalizacji inwestycji celu publicznego.

W wyznaczonym terminie nie wpłynęły żadne wnioski i uwagi od zainteresowanych stron. Realizacja inwestycji na wskazanym terenie przy zachowaniu warunków wynikających z decyzji i przepisów szczególnych jest zasadna.

Inwestycja nie znajduje się w obszarze chronionego krajobrazu. Położona jest poza terenami dziedzictwa kulturowego, w najbliższym sąsiedztwie nie występują obiekty określone mianem dóbr kultury współczesnej. Teren inwestycji nie jest objęty ochroną konserwatorską.

Przedmiotowe przedsięwzięcie nie powoduje zmiany sposobu użytkowania terenu jest prowadzone zgodnie z przepisami odrębnymi.

Planowana inwestycja nie zalicza się do przedsięwzięć mogących znacząco oddziaływać na środowisko i nie wymaga sporządzenia raportu o oddziaływaniu przedsięwzięcia na

MAPA SYTUACYJNO-WYSOKOŚCIOWA

DO CELÓW PROJEKTOWYCH
opisane powierzchnie ze skali 1:1000

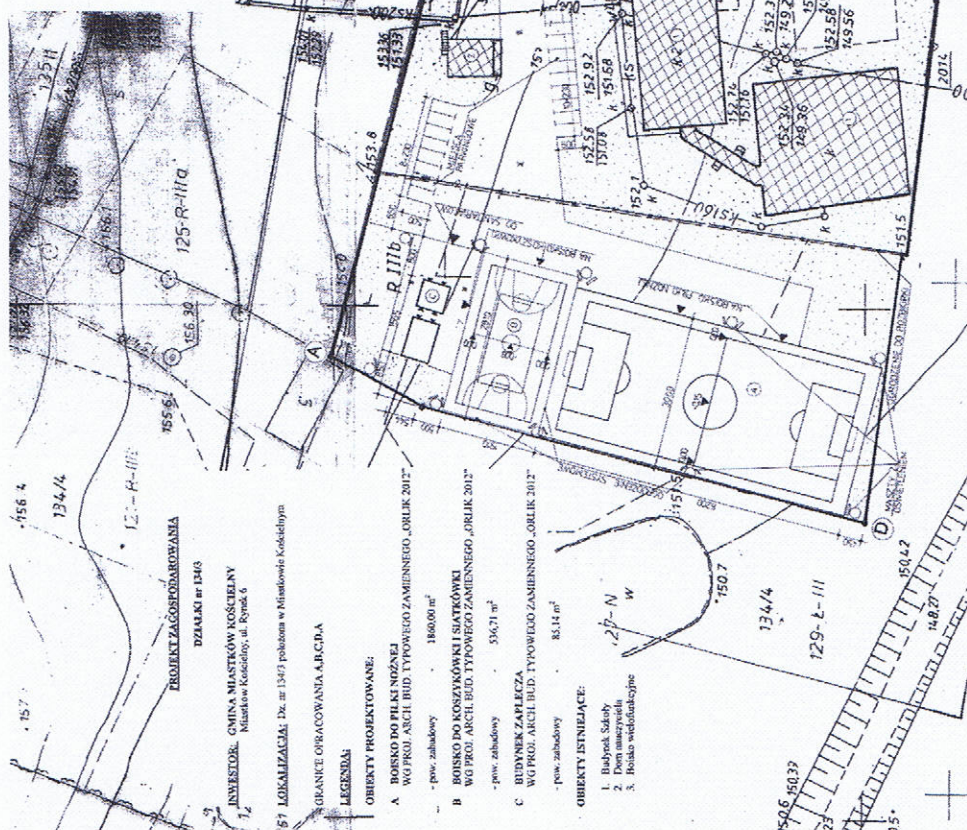
Województwo mazowieckie
Powiat miński
Gmina Miastków Kościelny
Dzielnica nr 134/3
Ark. mapy: 77-134/3.102
Skala: 1:500

Wzrost mapy w skali 1:1000
opisane powierzchnie ze skali 1:1000
opisane powierzchnie ze skali 1:1000
opisane powierzchnie ze skali 1:1000

WYKONAŁ W 2009 r.
według stanu na dzień 12.10.2009 r.

URZĄD GOSPODARSTWA
KRAJOWEJ REZERWY
WARSZAWA
ul. Chałubińskiego 10
00-900 Warszawa
tel. 22 629 10 00
fax 22 629 10 01
e-mail: urzad@ur.gov.pl

ORIENTACJA
SKALA 1:5000



OZNACZENIA GRAFICZNE:

□ Działka budowlana
□ Budynki wzniesione na działce
□ Wpływa na bieżącą sytuację

□ Złoty

43135

125-R-IIIQ

125-R-IIIQ

125-R-IIIQ

125-R-IIIQ

125-R-IIIQ

125-R-IIIQ

125-R-IIIQ

125-R-IIIQ

125-R-IIIQ

125-R-IIIQ

125-R-IIIQ

13. Uprawnienia budowlane

13.1. Projektant :

Nr GP.7342/90/76/93

Siedlce 1993-05-24.....

STwierdzenie przygotowania zawodowego

do pełnienia samodzielnych funkcji technicznych w budownictwie

Na podstawie § 5 ust.2, § 6 ust.3, § 7 i § 13 ust.1 pkt.4 lit.d rozporządzenia Ministra Gospodarki Terenowej i Ochrony Środowiska z dnia 20 lutego 1975 roku w sprawie samodzielnych funkcji technicznych w budownictwie, /Dz.U. nr 8, poz.46/, z późniejszymi zmianami/Dz.U. nr 42 z 1988r, poz.334 i Dz.U. nr 69 z 1991r, poz.299/, stwierdza się, że

PAN MIROSŁAW CHUDEK, technik elektryk, urodzony dnia 11 września 1963 roku w Kębłowie, posiada przygotowanie zawodowe upoważniające do wykonywania samodzielnej funkcji kierownika budowy i robót w specjalności instalacyjno-inżynieryjnej w zakresie sieci i instalacji elektrycznych.

PAN MIROSŁAW CHUDEK jest upoważniony do:

- 1/ kierowania, nadzorowania i kontrolowania budowy i robót, kierowania i kontrolowania wytwarzania konstrukcyjnych elementów sieci i instalacji oraz oceniania i badania stanu technicznego w zakresie sieci i instalacji elektrycznych, obejmujących instalacje elektryczne, napowietrzne i kablowe linie energetyczne, stacje i urządzenia elektroenergetyczne, o powszechnie znanych rozwiązaniach konstrukcyjnych,
- 2/ sporządzania projektów instalacji elektrycznych w budownictwie jednorodzinym, zagrodowym oraz innych budynków o kubaturze do 1000 m³, o powszechnie znanych rozwiązaniach konstrukcyjnych i schematach technicznych.

Otrzymuje:

Pan Mirosław Chudek
zam. Kębów Nowy 38
08-430 Żelechów

z up. WOJEWODY

Województwo Mazowieckie
Urząd Wojewody
Archiwum Wojewody

Za zgodność
z oryginałem

ELEKTROINSTALACJE A-Z
Mirosław Chudek
Nowy Kębów 38A, 08-430 Żelechów
UPR. BUD. GP 7342/90/76/93
Sw. Kw. SEP E 336/56/2005
NR EW. MOH 1421E/0004/04

INSTAL - PROJEKT
Krzysztof Szczepanek
08-400 Garwolin 2: Ks. S. Konański
NIP: 673-144 38; tel. 668 596

14. Zaświadczenie przynależności do Izby Inżynierów Budownictwa.

14.1. Projektant



MAZOWIECKA
OKRĘGOWA
I Z B A
INŻYNIERÓW
BUDOWNICTWA

Warszawa, 15 listopada 2010

Zaświadczenie

Pan **MIROSŁAW CHUDEK**

miejsce zamieszkania:

**NOWY KĘBLÓW 38
08-430 ŻELECHÓW**

jest członkiem Mazowieckiej Okręgowej Izby Inżynierów Budownictwa

o numerze ewidencyjnym: **MAZ/IE/0004/04**

i posiada wymagane ubezpieczenie od odpowiedzialności cywilnej.

Niniejsze zaświadczenie jest ważne

od dnia: **1 stycznia 2011 r.** do dnia: **31 grudnia 2011 r.**

MAZOWIECKA OKRĘGOWA IZBA INŻYNIERÓW BUDOWNICTWA
Przewodniczący Rady

inż. Mieczysław Grodzki

ELEKTROINSTALACJE A-Z
Mirosław Chudek
Nowy Kęblów 38A, 08-430 Żelechów
UINR 0000 GP 7342/90/76/93
Świad. P-E 336/56/2005
NR EW. WCBZ MAZ/IE/0004/04

Biurowo: ul. 1 Sierpnia 35B, 02-134 Warszawa, tel. 22 868 35 35, fax 22 868 35 82, fax 22 868 35 49, www.maz.pib.org.pl, e-mail: biuro@maz.pib.org.pl
NIP 525-22-58-203, Dział Członkowski: tel. 22 878 04 11, fax 22 300 99 00, Dział Szkoleń: tel. 22 826 34 10, fax 22 868 35 50
Komisja Kwalifikacyjna: tel. 22 878 04 03, fax 22 826 28 67 w. 153

**Za zgodność
z oryginałem**

INSTAL - PROJEKT
Krzysztof Szczepanek
08-400 Garwolin, ul. Ks. S. Konarskiego 23
NIP: 673-144-82-38, tel. 668 590 072

Nr GP - 4224/ 59 / 50 / 90

STWIERDZENIE PRZYGOTOWANIA ZAWODOWEGO
do pełnienia samodzielnych funkcji technicznych w budownictwie

Na podstawie § 5 ust. 2, § 6 ust. 4, § 7 i § 13 ust. 1
pkt 4 lit. d rozporządzenia Ministra Gospodarki
Terenowej i Ochrony Środowiska z dnia 20 lutego 1975 roku w sprawie
samodzielnych funkcji technicznych w budownictwie /Dz.U.nr 8, poz.
46/ z późniejszymi zmianami /Dz.U.nr 42 z 1988 r., poz. 334/
stwierdza się, że

obywatel Pani TERESA JANINA GENDEK technik elektronik
urodzony dnia 20 listopada 1947 r. we wsi Górzno - Kolonia ..
posiada przygotowanie zawodowe

upoważniające do wykonywania samodzielnej funkcji
kierownika budowy i robót
w specjalności instalacyjno-inżynieryjnej w zakresie sieci
i instalacji elektrycznych

obywatel Pani TERESA JANINA GENDEK
jest upoważniony do:

- 1/ kierowania, nadzorowania i kontrolowania budowy i robót,
kierowania i kontrolowania wytwarzania konstrukcyjnych
elementów sieci i instalacji oraz oceniania i badania stanu
technicznego w zakresie instalacji elektrycznych, napowiet-
rznych i kablowych linii energetycznych, stacji i urządzeń
elektroenergetycznych - o powszechnie znanych rozwiązaniach
konstrukcyjnych,
- 2/ sporządzania w budownictwie osób fizycznych projektów
instalacji elektrycznych, projektów sieci elektrycznych -
o powszechnie znanych rozwiązaniach konstrukcyjnych
i schematach technicznych.-

Otrzymuje:

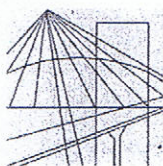
Pani Teresa Janina Gendek
zam. Garwolin
ul. Stacyjna 11

z up. WOJEWODY

Henryk
Dyrektor
Gospodarki
Architekt Województwa

ZA ZGODNOŚĆ
Z ORYGINAŁEM
INSTAL - PROJEKT

Krzysztof Szczepanek
08-400 Garwolin, ul. Ks. S. Konarskiego 2
NIP: 673-144-82-38, tel. 668 590 072



MAZOWIECKA
OKRĘGOWA
IZBA
INŻYNIERÓW
BUDOWNICTWA

Warszawa, 30 listopada 2010

Zaświadczenie

Pani TERESA GENDEK

miejsce zamieszkania:

STACYJNA 11

08-400 GARWOLIN

jest członkiem Mazowieckiej Okręgowej Izby Inżynierów Budownictwa

o numerze ewidencyjnym: MAZ/IE/3657/01

i posiada wymagane ubezpieczenie od odpowiedzialności cywilnej.

Niniejsze zaświadczenie jest ważne

od dnia: 1 stycznia 2011 r. do dnia: 31 grudnia 2011 r.

MAZOWIECKA OKRĘGOWA IZBA
INŻYNIERÓW BUDOWNICTWA
Z-ca Przewodniczącego
mgr inż. Jerzy Kotowski

**ZA ZGODNOŚĆ
Z ORYGINAŁEM**

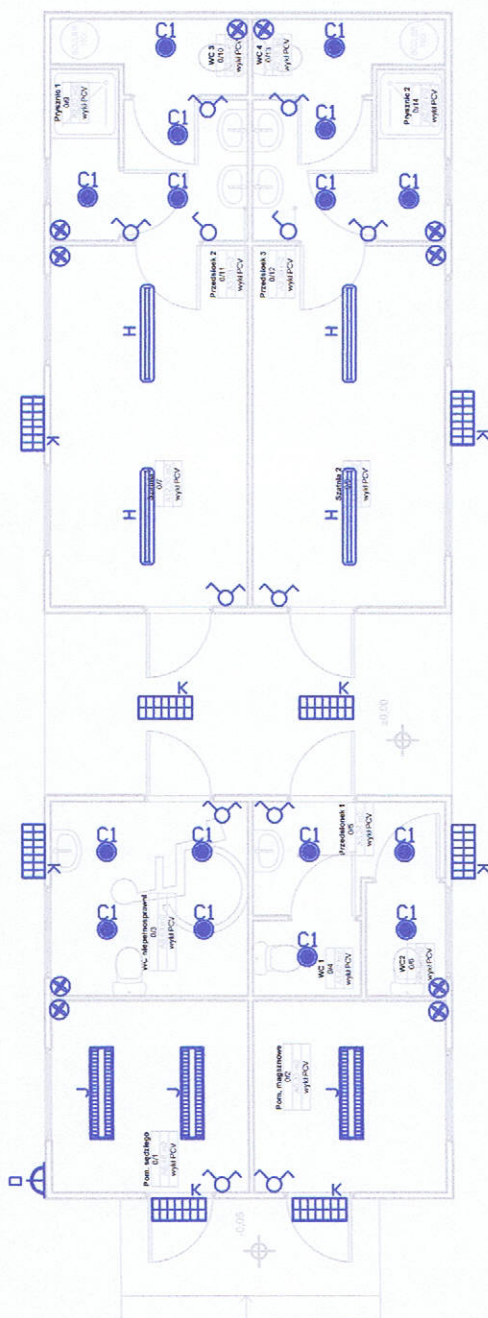
INSTAL - PROJEKT
Krzysztof Szczepanek
08-400 Garwolin, ul. Ks. S. Konarskiego 23
NIP: 673-144-82-38; tel. 668 590 072

Biuro: ul.1 Sierpnia 36B, 02-134 Warszawa, tel. 22 868 35 35, 22 868 35 81, 22 868 35 82, fax 22 868 35 49, www.maz.pitb.org.pl e-mail: biuro@maz.pitb.org.pl
NIP 525-22-58-203. Dział Członkowski: tel. 22 878 04 11, 22 826 11 05, fax 22 300 99 00. Dział Szkoleń: tel. 22 828 34 10, 22 868 35 50
Komisja Kwalifikacyjna: tel. 22 878 04 03, 22 878 04 04, fax 22 826 28 67 w. 153

15. Wykaz map i rysunków

15.1.	Instalacja elektryczna - oświetlenie budynku zaplecza	E-01
15.2.	Instalacja elektryczna – gniazda budynku zaplecza	E-02
15.3.	Instalacja elektryczna – odgromowa	E-03
15.4.	Schemat tablicy TB-1	E-04
15.5.	Schemat tablicy TB-2	E-05
15.6.	Schemat rozdzielnic RG	E-06
15.7.	Plan sytuacyjny	E-07

nr pom.	przebieżnia	Zmierzona powierzchnia
00	Pom. wiatłowego	8,48 m ²
01	WC 3	2,21 m ²
02	Przebieżnia 2	2,58 m ²
03	Przebieżnia 3	3,50 m ²
04	WC 4	3,15 m ²
05	Przebieżnia 4	1,79 m ²
06	Pom. magazynowe	6,35 m ²
07	WC - nieopracowane	6,93 m ²
08	WC 1	1,42 m ²
09	Przebieżnia 1	3,24 m ²
10	WC 2	1,58 m ²
11	Szafka 1	12,95 m ²
12	Szafka 2	12,95 m ²
13	Płyty 1	1,79 m ²
RAZEM		64,29 m ²



- wentylator łazienkowy
- wyłącznik świecznikowy
- wyłącznik jednobiegunowy
- oprawa świetłkowa MX216/21W IP65 - plafon
- oprawa świetłkowa OPK 2x36 IP65
- oprawa świetłkowa MAH 1118 z kloszem PC (Kanlux)
- oprawa świetłkowa MAH-1236/A-PS
- czujka zmierzchowa

UWAGA - oświetlenie na zewnętrznych ścianach załączane przez atomat zmierzchowy w połączeniu z zegarem

UKŁAD SIECI TN-S
SYSTEM OCHRONY OD PORAŻEŃ:
SAMODZYNNE WYŁĄCZENIE NAPIĘCIA

Inwestycja :
Budowa Kompleksu Boisk Sportowych Orlik 2012

Lokalizacja :
dz. nr 134/3, miejscowość Miastków Kościelny, gm. Miastków Kościelny

Inwestor :
Gmina Miastków Kościelny,
ul. Rynek 6,
08-420 Miastków Kościelny,

Faza projektu : BUDOWLANY

Branża : Elektryczna

Nazwa rysunku :
Instalacja elektryczna - oświetlenie budynku zaplecza

Projektant: INSTALACJE A-Z
Mirostaw Chudek
Nowy Kębiów 38A, 08-430 Żelechów
UPR. BUD.GP 7342/90/76/93
Św. Kw. SEP E 336/56/2005
NR EW. MOI/B. MAZ/E/0004/04

Sprawdzający :

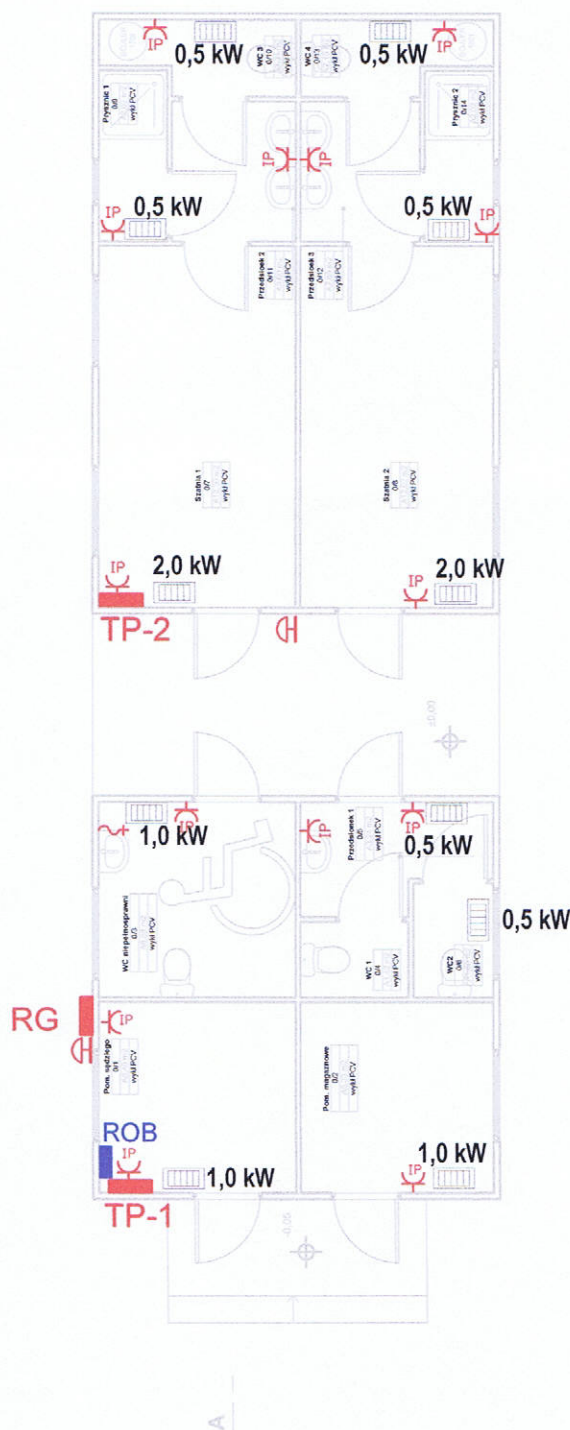
TERESA GENDEK
Technik Elektryczny
Upr. Proj. i Bud. G.P. 4224/59/50/90

Opracował :
Krzysztof Szczepanek

INSTAL - PROJEKT
Krzysztof Szczepanek
08-400 Gąwolin, ul. Ks. S. Konarskiego 23
NIP: 673-144-82-38, tel. 668 590 072

data : maj 2011
skala : ----
nr rys. : E - 01

nr pom.	opis pomieszczenia	Zmierzona powierzchnia
01	Pom. wiatrogo	5,48 m ²
02	WC 3	2,31 m ²
03	Przedpokój 2	2,59 m ²
04	Przedpokój 3	2,30 m ²
05	WC 4	2,15 m ²
06	Prysznic 2	1,79 m ²
07	Pom. magazynowe	6,35 m ²
08	WC niepełnosprawny	6,81 m ²
09	WC 1	1,42 m ²
010	Przedpokój 1	3,34 m ²
011	WC 2	1,08 m ²
012	Szatnia 1	12,96 m ²
013	Szatnia 2	12,96 m ²
014	Prysznic 1	1,79 m ²
ŁĄCZNE		84,29 m ²



- gniazdo wtyczkowe 16A/230V, 2P/PE bryzgoszczelne IP44
- grzejnik elektryczny
- wyłącznik p.poż
- wypust podgrzewacza wody

UAWGA - lokalizacja gniazd podłączenia grzejników uzależniona jest od strony przewodu przyłączeniowego

UKŁAD SIECI TN-S
SYSTEM OCHRONY OD PORAŻEŃ:
SAMODZYNNE WYŁĄCZENIE NAPIĘCIA

Inwestycja :
Budowa Kompleksu Boisk Sportowych Orlik 2012

Lokalizacja :
dz. nr 134/3, miejscowość Miastków Kościelny, gm. Miastków Kościelny

Inwestor :
Gmina Miastków Kościelny,
ul. Rynek 6,
08-420 Miastków Kościelny,

Faza projektu : BUDOWLANY

Branża : Elektryczna

Nazwa rysunku :
Instalacja elektryczna - gniazda budynku zaplecza

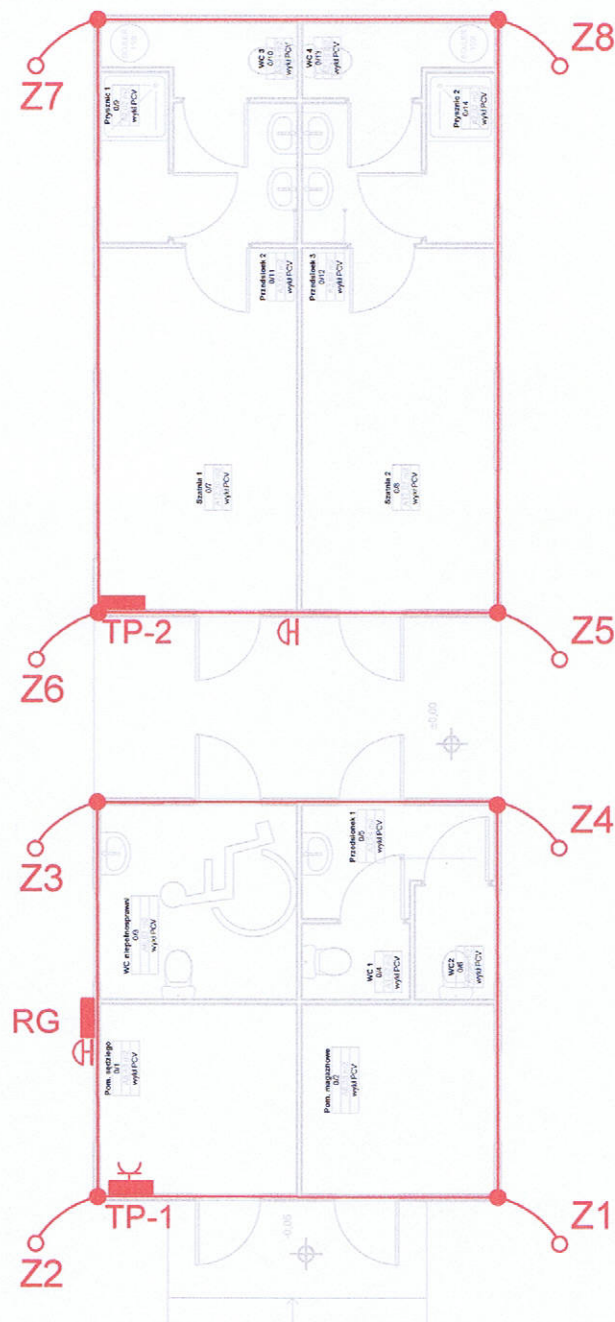
Projektant :
ELEKTROINSTALACJE A-Z
Miroslaw Chudek
Nowy Kębiów 38A 08-430 Żelechów
UPR. BUD. GP 7342/90/76/93
Św. Kw. SEP/IE 336/56/2005
NR EW. MOJEB. MAZ/IE/0004/04

Sprawdzający :

TERESA GENDEK
Technik Elektryk
Upr. Proj. i Bud. G.P. 4224/59/50/98

Opracował :
Krzysztof Szczepanek

INSTAL-PROJEKT
Krzysztof Szczepanek
ul. 400 Głowackiego 23, Ks. S. Konarskiego 23
06-673-144-111, 666-888-872
data : marzec 2011 skala : 1:50 rys : E - 02



nr pom.	Przebieganie	Zmierzona powierzchnia
01	Pom. ogólnego	6,48 m ²
02	WC 3	2,21 m ²
03	Przedpokój 2	2,28 m ²
04	Przedpokój 3	2,50 m ²
05	WC 4	2,15 m ²
06	Prysznic 2	1,79 m ²
07	Pom. magazynowe	0,33 m ²
08	WC niepełnosprawny	0,39 m ²
09	WC 1	1,42 m ²
10	Przedpokój 1	3,24 m ²
11	WC 2	1,56 m ²
12	Szafka 1	12,95 m ²
13	Szafka 2	12,55 m ²
14	Prysznic 1	1,18 m ²
ŁĄCZNE		64,35 m ²

UKŁAD SIECI TN-S
SYSTEM OCHRONY OD PORAŻEŃ
SAMODZYNNE WYŁĄCZENIE NAPIĘCIA

Inwestycja :
Budowa oświetlenia stadionu sportowego

Lokalizacja :
dz. nr ewid. 462, miejscowość Miastków Kościelny, gm. Miastków Kościelny

Inwestor :
Gmina Miastków Kościelny,
ul. Rynek 6,
08-420 Miastków Kościelny,

Faza projektu : BUDOWLANY

Branża : Elektryczna

Nazwa rysunku :
Instalacja elektryczna - odgromowa

Projektant :
ELEKTROINSTALACJE A-Z
Mirosław Chudek
Nowy Kęblów 38A, 08-430 Żelechów
UPR. BUD. GP 7342/90/76/93
Św. Kw. SEP E 336/56/2005
NR EW. MOJIB: MAZIE/0004/04

Sprawdzający :

TERESA GENDEK
Technik Elektryk
Upr. Proj. i Bud. G.P. 4224/56/56/90

Opracował :
Krzysztof Szczepanek

INSTAL - PROJEKT
Krzysztof Szczepanek
08-400 Garwolin, ul. Ks. S. Kosińskiego 23
NIP: 673-144-82-38, tel. 664-590 072

data : marzec 2011
skala : - - - - -
nr rys. : E - 03

● Złącze uniwersalne

Z1 ○ Zwód pionowy ze złączem kontrolnym

Zastosować uziemienia prętowe, pionowe (np. GALMAR)

oraz otok taśmą stalową FeZn 25x4

Wartość rezystancji uziemienia $R_o \leq 30 \Omega$