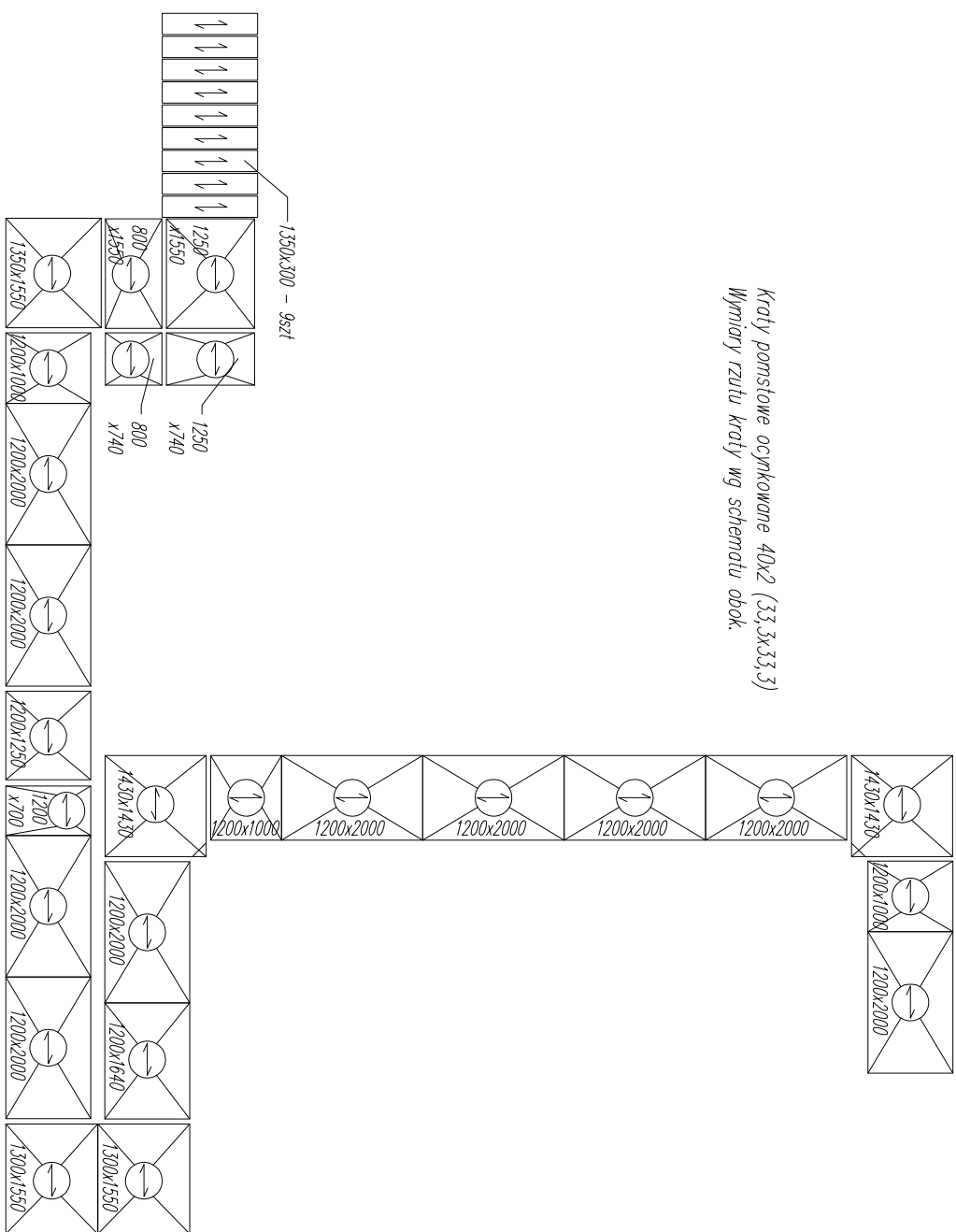


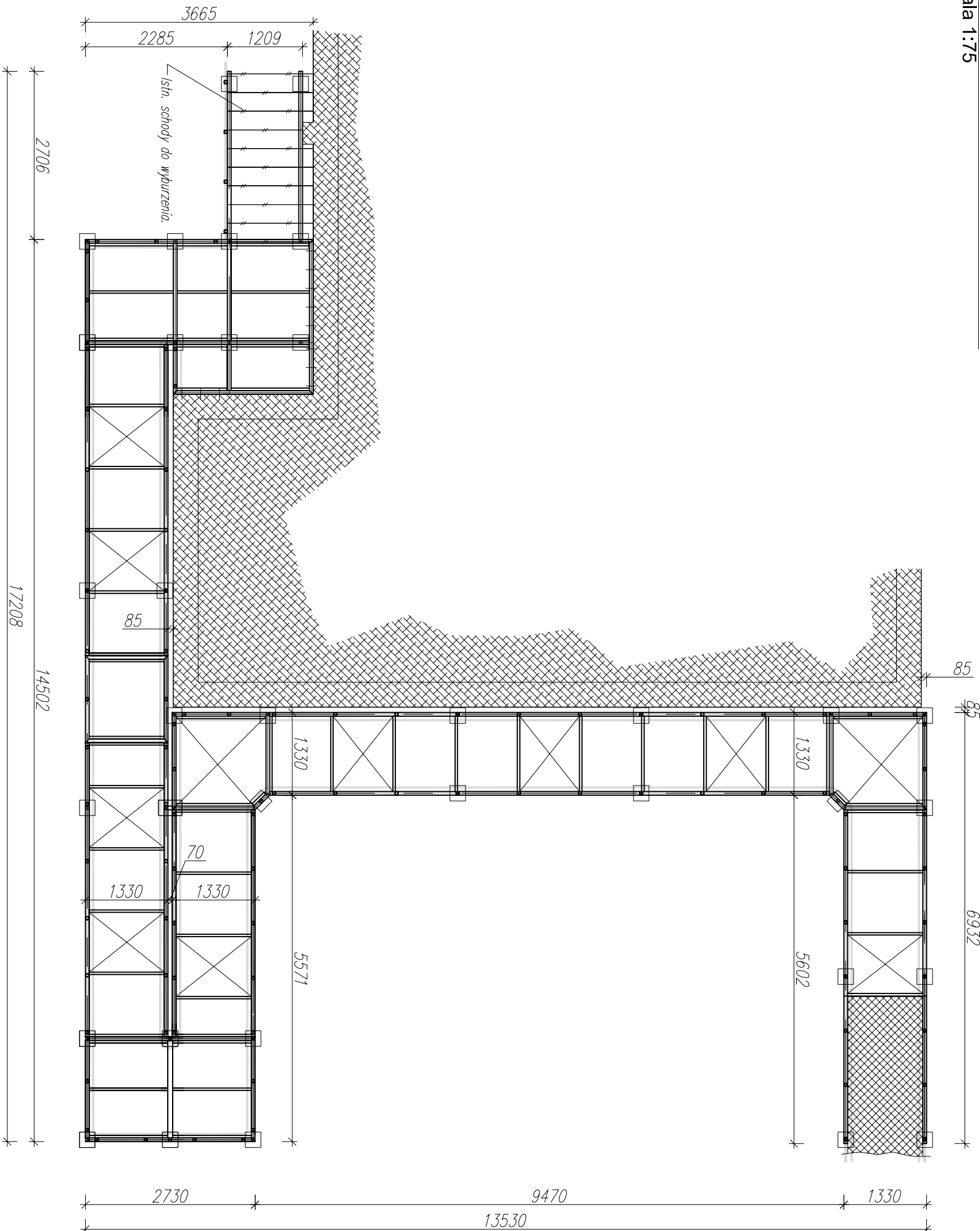
Układ krat pomostowych

skala 1:100



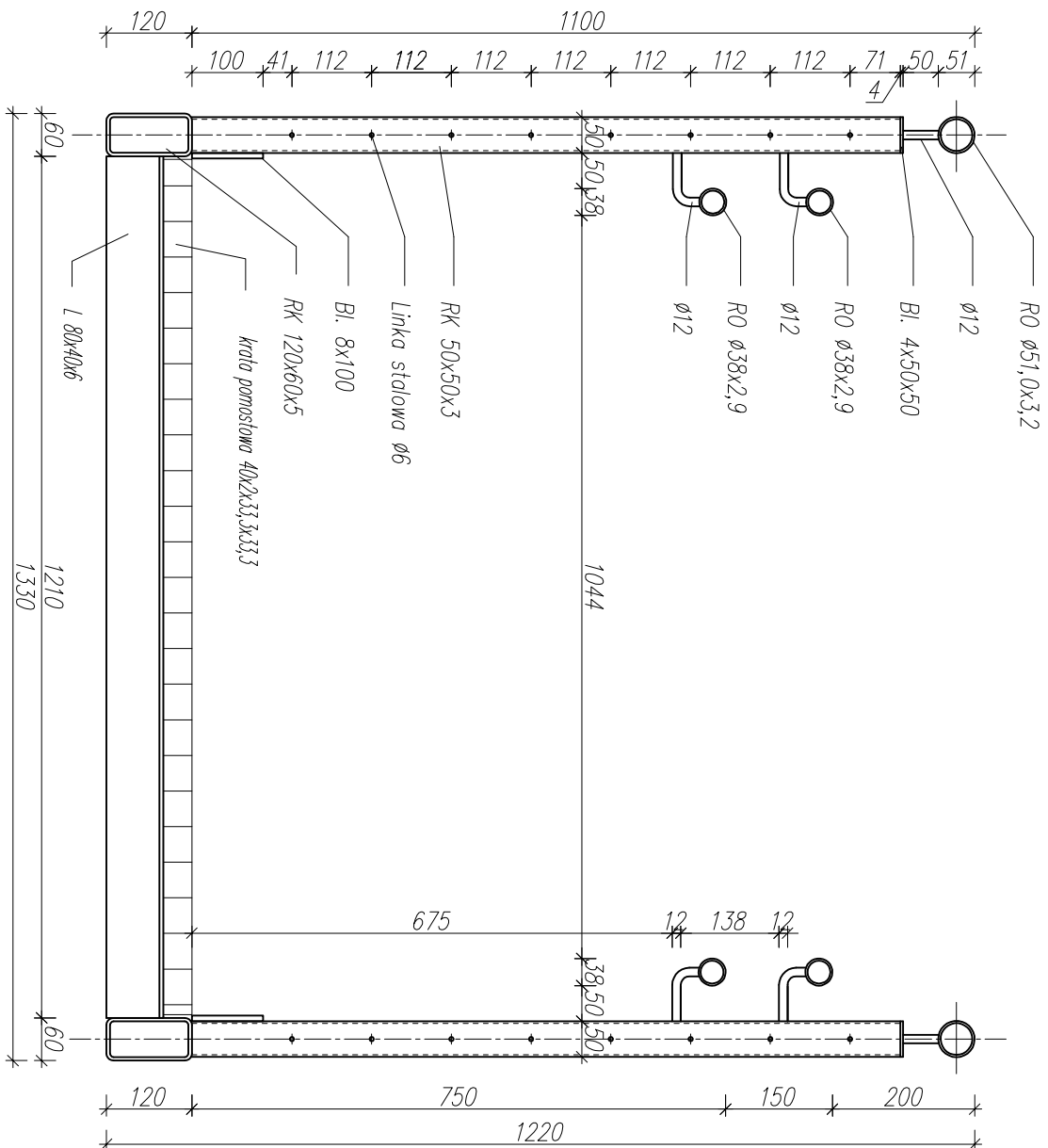
Pochylnia - schemat ogólny

skala 1:75



Pochylnia - układ podstawowy ramy balustrady

skala 1:10



Stal S235JR

Inwestycja :		BUDOWA POCHYLNI DLA OSÓB NIEPEŁNOSPRAWNYCH PRZY BUDYNKU SP ZOZ W MIASTKOWIE KOŚCIELNYM	
Lokalizacja :		działka nr ewid. 46/4 m. Miastków Kościelny, gm. Miastków Kościelny	
Inwestor :		Gmina Miastków Kościelny ul. Rynek 6 08-420 Miastków Kościelny	
Faza projektu :		ZGŁOSZENIE ROBÓT BUDOWIANYCH	
Nazwa rysunku :		SCHEMAT OGÓLNY UKŁAD KRAT POMOSTOWYCH	
Projektant :		Opracowanie : mgr inż. Robert Kwaśkowski m. upr. MAZ/0018/POK/11	
Branda :		Grzegorz Kościelny KONSTRUKCJA	
data :		Skala :	
Maj 2014		różne	
		nr rys. : K/B/02	